



Daniek Nijland
Keisa Meyjes

Deelsessie Balans & Inwoners
Kennisupdate LIVE - 29 februari 2024



**KENNISCENTRUM
KUSTTOERISME**

Welkom!

.....

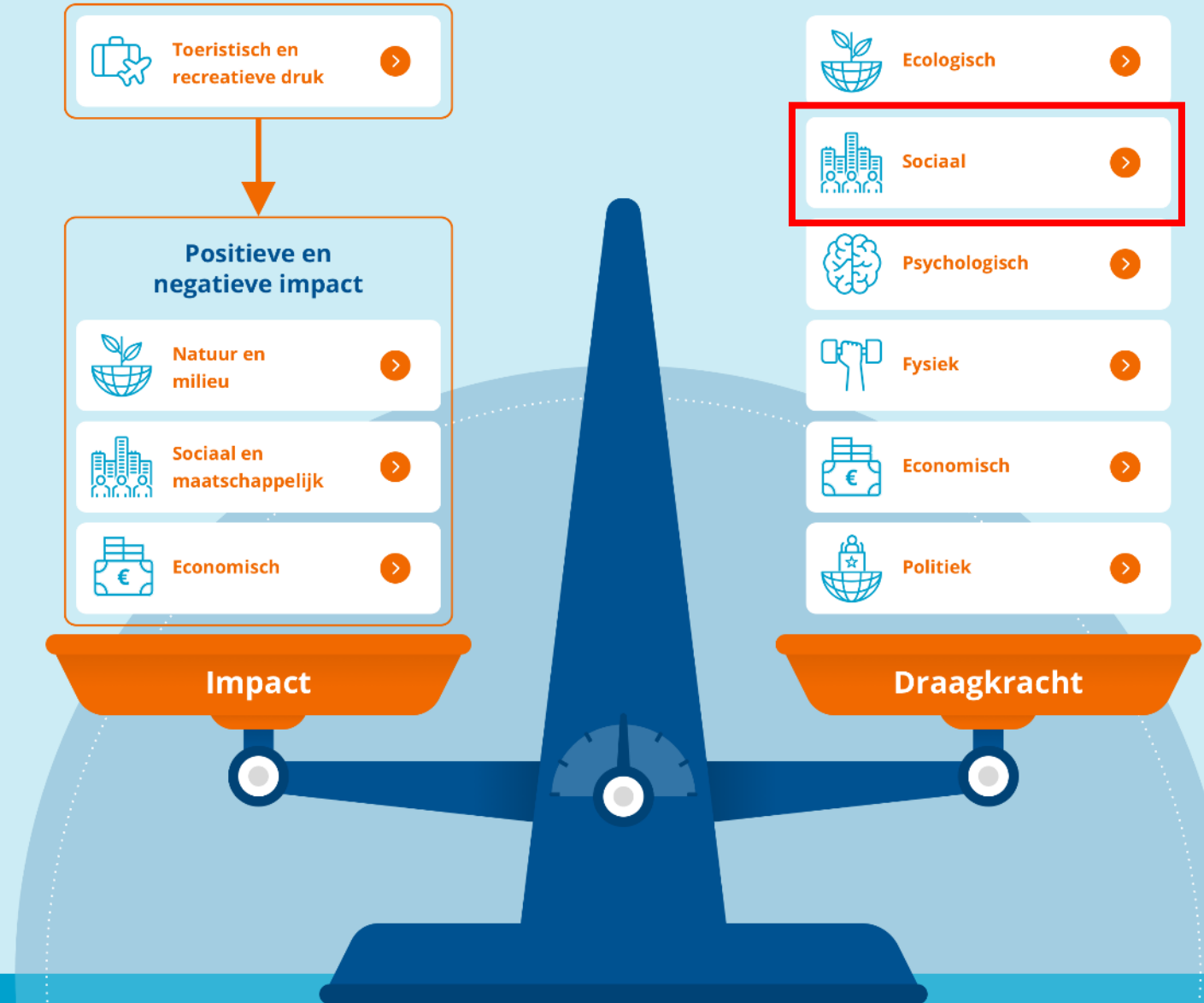
Misschien cliché, maar toch... Wooclap!

De weegschaal

Relevante vragen:

- Hoe is het gesteld met het draagvlak voor toerisme?
- Hoe kijkt de inwoner aan tegen de verschillende soorten 'impacts' (oftewel voor- en nadelen) van het toerisme?
- Hoe wegen inwoners de voor- en nadelen ten opzichte van elkaar?
- Hoe kunnen we de voordelen zo groot mogelijk maken en de nadelen zo klein mogelijk houden?

Impact versus draagkracht



In deze sessie...

Draagvlak voor toerisme onder inwoners

- Terugblik belangrijkste resultaten Zeeuws onderzoek 2022
- Leerervaringen: wat kunnen we ermee, wat is waardevol, wat moet anders?
- Toepassing in onderzoek Schouwen-Duiveland dat binnenkort start

Bewonersprofijt

- Samenwerking op landelijk niveau
- Bevindingen tot nu toe: wat is bewonersprofijt en uit welke onderdelen bestaat het?
- Praktijkvoorbeeld Schouwen-Duiveland door Ruurt van der Wel (SESD)
- Lopend onderzoek 'Meten van bewonersprofijt – Verkenning van indicatoren en methodieken

Draagvlak voor toerisme onder inwoners



UNIVERSITY
OF APPLIED SCIENCES

Aanleiding en doel van het onderzoek

Een objectief onderzoek voor heel Zeeland

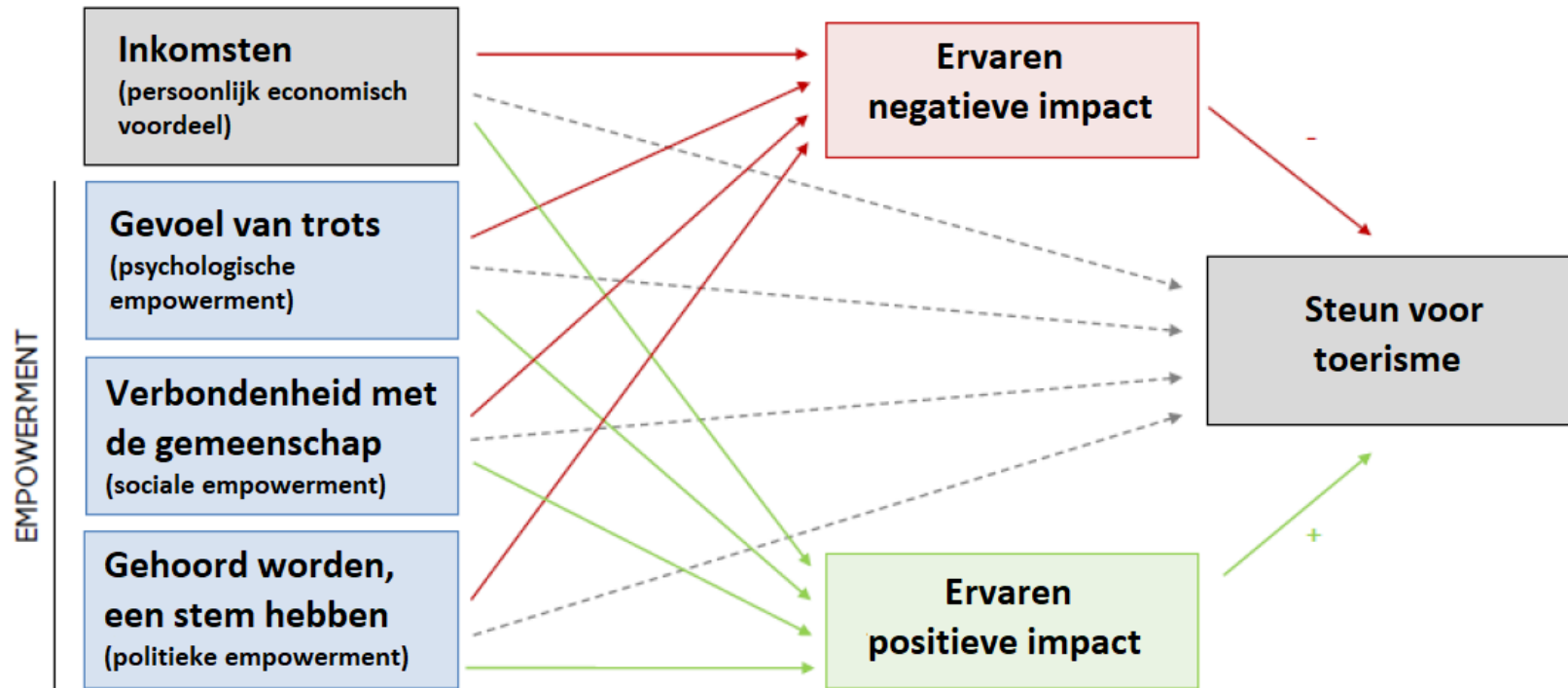
- Toerisme is belangrijk voor Zeeland, toch is de publieke opinie niet altijd positief
- Van toerisme als doel, naar toerisme als middel: de inwoner centraal
- Op objectieve wijze vaststellen in welke mate inwoners van Zeeland het toerisme steunen, hoe zij de positieve en negatieve effecten van het toerisme ervaren en welke factoren daarop van invloed zijn.
- Kansen en uitdagingen signaleren die kunnen worden aangepakt, zodat inwoners zoveel mogelijk de meerwaarde van het toerisme ervaren.

In 2019 voor het eerst uitgevoerd, in 2022 herhaald

- In 2019 bleek dat 70% van de Zeeuwen het toerisme steunde
- Ondertussen: coronacrisis, Bestemming Zeeland 2030
- Hoe is het nu?

Aanpak

Resident Empowerment through Tourism Scale (RETS-model)



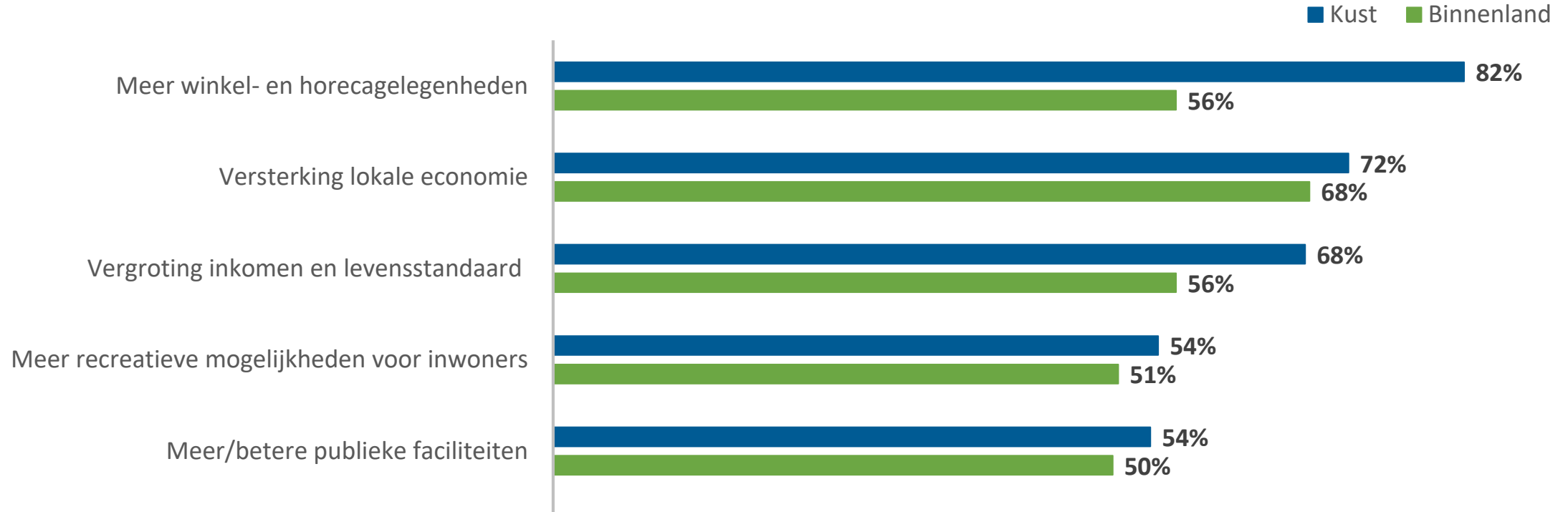
Belangrijkste resultaten

- Meest ervaren voordelen
- Meest ervaren nadelen
- Weging voor- en nadelen
- Steun
- Vergelijking 2019
- Verklarende factoren

Beeld van

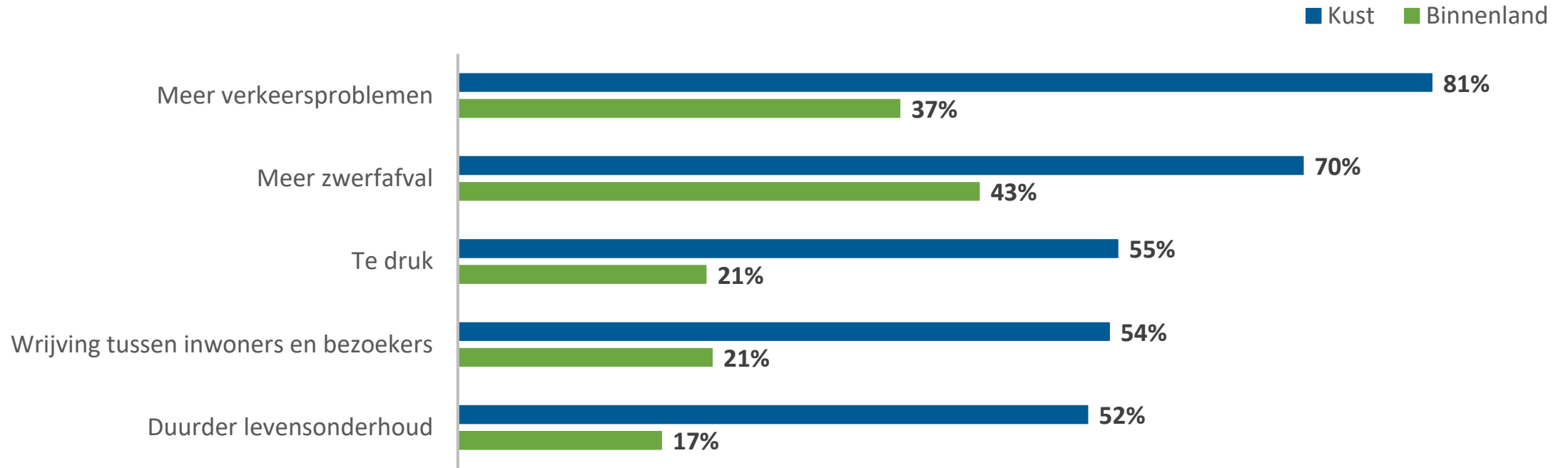
- 4 gemeenten aan de kust (Noord-Beveland, Schouwen-Duiveland, Sluis, Veere)
- 4 gemeenten in het binnenland (Borsele, Kapelle, Reimerswaal, Tholen)

Welke voordelen ervaren inwoners van het toerisme?



Onderzoek in 8 Zeeuwse gemeenten, totaal ruim 5.400 respondenten, 2021-22

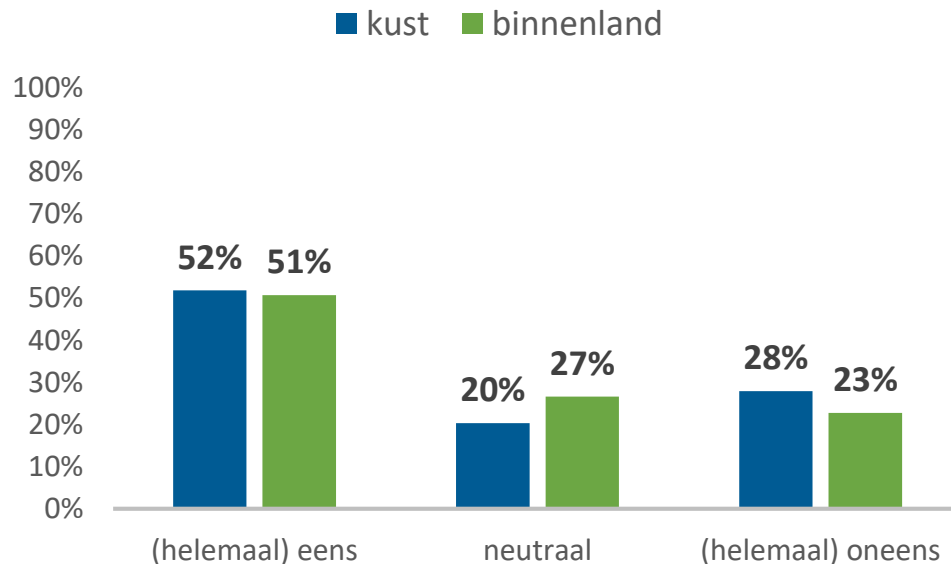
Welke nadelen ervaren inwoners van het toerisme?



Onderzoek in 8 Zeeuwse gemeenten, totaal ruim 5.400 respondenten, 2021-22

Wat weegt zwaarder: voor- of nadelen?

De voordelen van toerisme in mijn gemeente wegen zwaarder dan de nadelen

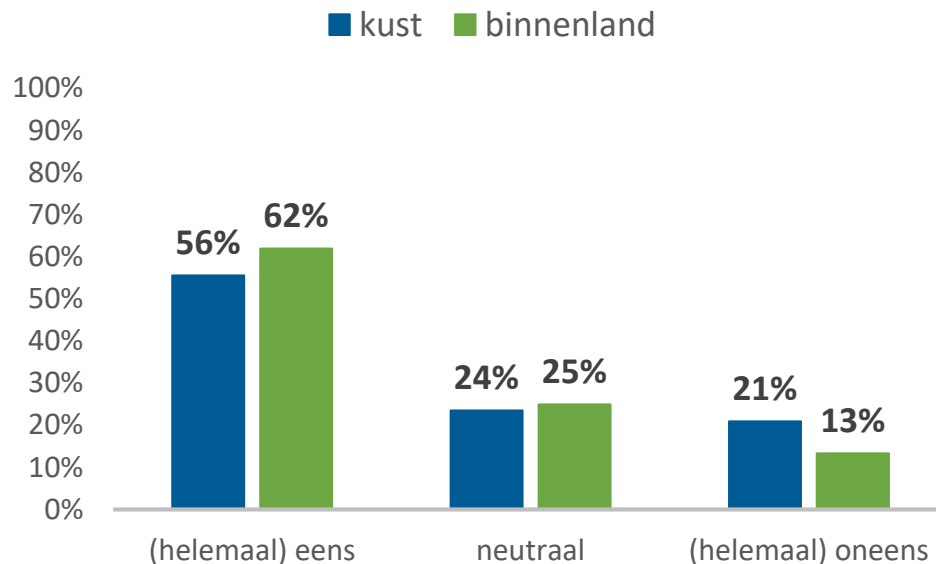


- Iets meer dan de helft van de inwoners vindt dat de voordelen zwaarder wegen dan de nadelen.
- We zien geen grote verschillen tussen kust en binnenland.

Onderzoek in 8 Zeeuwse gemeenten, totaal ruim 5.400 respondenten, 2021-22

Wat betekent dit voor de steun voor toerisme?

Ik steun toerisme en ik wil dat het belangrijk blijft in mijn gemeente



- Zowel aan de kust als in het binnenland steunt een meerderheid van de inwoners het toerisme.
- In het binnenland is de steun voor toerisme iets groter dan aan de kust.
- Ongeveer een kwart van de inwoners staat neutraal tegenover het toerisme.

Onderzoek in 8 Zeeuwse gemeenten, totaal ruim 5.400 respondenten, 2021-22

Vergelijking met 2019

Tabel 3 Gemiddelde score op het element steun voor toerisme, 2019 en 2022

	2019	2022
Sluis	3,6	3,3
Tholen	3,7	3,5
Veere	3,6	3,3

Tabel 5 Gemiddelde score op het element ervaren negatieve impact, 2019 en 2022

	2019	2022
Sluis	3,3	3,5
Tholen	2,7	2,9
Veere	3,4	3,5

Tabel 4 Gemiddelde score op het element ervaren positieve impact, 2019 en 2022

	2019	2022
Sluis	3,4	3,1
Tholen	3,5	3,3
Veere	3,6	3,3

- Vergelijking enkel mogelijk voor 3 gemeenten.
- In elk van deze gemeenten is de steun voor toerisme in 2022 afgenomen ten opzichte van 2019.
- Ook de ervaren positieve impact scoort lager, terwijl de ervaren negatieve impact juist is toegenomen.

Verklarende factoren

- Achtergrondkenmerken als geslacht, leeftijd en herkomst: geen aantoonbare invloed.
- Werkzaam in sector: wél grote invloed.
- Hogere ervaren positieve impact = meer geneigd om het toerisme te steunen, en andersom.
- Ervaren positieve impact heeft sterkere relatie met steun dan ervaren negatieve impact.
- Geen directe relatie tussen mate van steun en toeristische intensiteit, wel indirect via ervaren negatieve impact.
- Daling steun 2019-2022:
 - Drukker: aantal bedden en overnachtingen is toegenomen
 - Inwoners ervaren nu meer nadelen en minder voordelen dan in 2019



Hoe nu verder...

- Voordelen van toerisme worden herkend, maar wel zorgen over toenemende nadelen.
- Gemeenten nemen resultaten mee in besluitvorming en zoeken bijv. verdieping door het gesprek aan te gaan met inwoners.
- Wij ontwikkelen de vragenlijst verder door. Binnenkort start tweede editie van het onderzoek op Schouwen-Duiveland.
 - N.a.v. feedback op vorige edities, vragenlijst drastisch ingekort en vragen eenvoudiger gemaakt
 - Slechts 18 van de 44 stellingen uit het RETS-model terug laten komen
 - Ontstane ruimte benut om verder in te zoomen op:
 - Een meer complete set van positieve en negatieve impacts
 - Nog specifiek gericht op de ervaring van de inwoner zelf
 - Weging van voor- en nadelen
 - Houding ten aanzien van eventuele overlast



Vragen over dit deel, of reacties hierop?

Bewonersprofijt

Ambitie: toerisme heeft meerwaarde voor inwoner

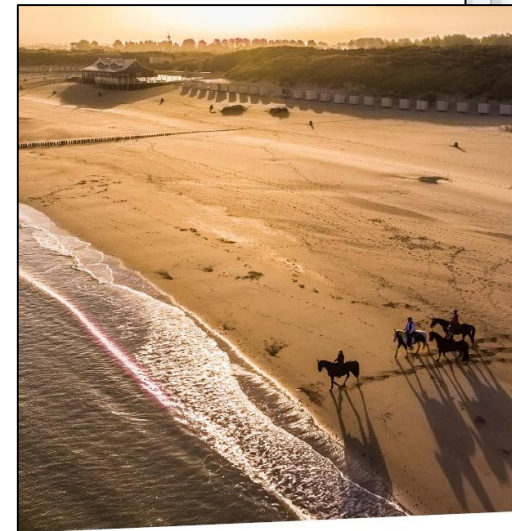
Perspectief Bestemming Nederland 2030

“In 2030 heeft iedere Nederlander profijt van het toerisme”

Toekomstbeeld Bestemming Zeeland 2030

“De inwoners van Zeeland kennen en ervaren de meerwaarde van de vrijetijdssector voor de Zeeuwse samenleving en omgeving.”

**Het doel is niet een zo groot mogelijk draagvlak,
maar een zo hoog mogelijke positieve impact**



Toekomstbeeld Bestemming Zeeland 2030



**KENNISCENTRUM
KUSTTOERISME**

Kennisvragen die hiervoor beantwoord moeten worden

- Wat verstaan we onder bewonersprofijt?
- Uit welke onderdelen bestaat het?
- Hoe meet je het?
- Wat kunnen we doen om profijt te bevorderen?

Zeeland vertegenwoordigd in landelijke samenwerking



Jeroen Klijs (Buas)

Karoline Wiegerink (Hotelschool Den Haag)

Jan Huizing (Hotelschool Den Haag)

Daniek Nijland (HZ Hogeschool Zeeland)

Yvonne Cornax (Marketing Drenthe)

Wendy Weijdema (MarketingOost)

Ruurt van der Wel (Eilandmarketing
Schouwen-Duiveland)

Thijs de Groot, Evelien Visser, Anne-li
Schydrowski, Bram Straatman en Ginger
Weerheim (NBTC)



KENNISCENTRUM
.....
KUSTTOERISME

Bewonersprofijt uitgelegd door het NBTC

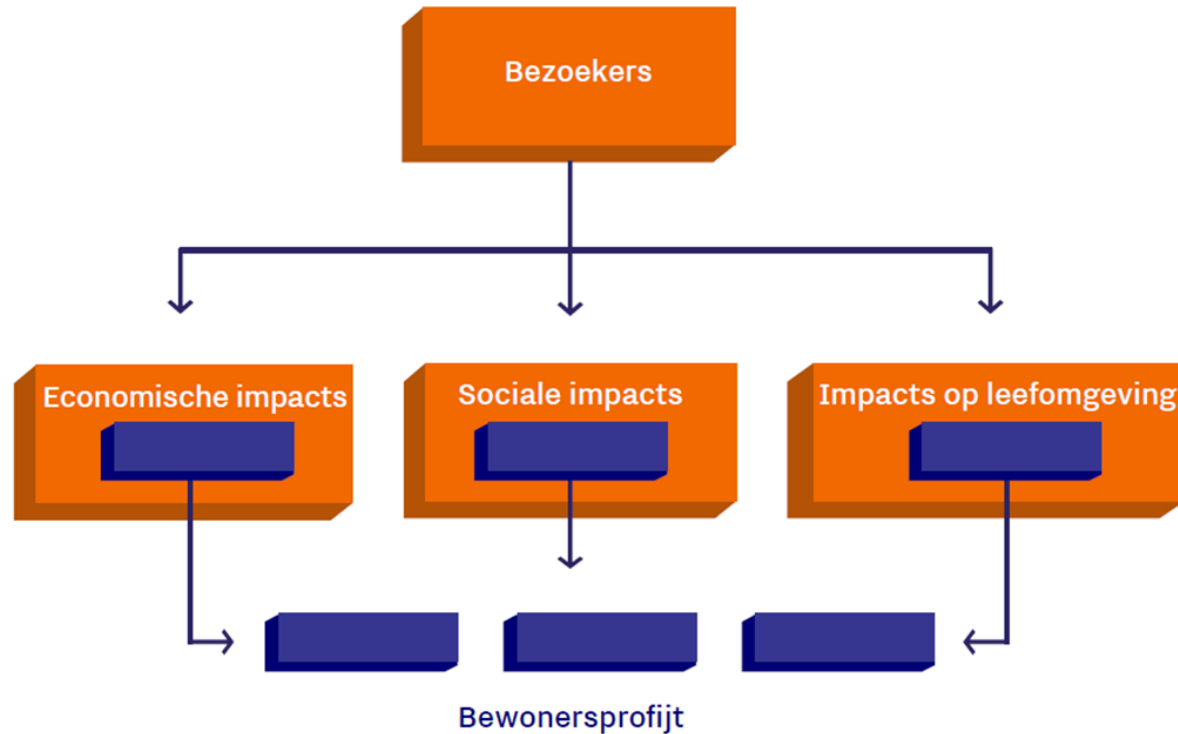


Wat is bewonersprofijt?

“De aanwezigheid van bezoekers op een plek en de activiteiten die zij hier ondernemen hebben impact op een bestemming. Bewonersprofijt gaat over het deel van die impact dat meerwaarde oplevert voor de bewoners.”

- Brede definitie van toerisme
- Profijt is niet hetzelfde als steun, maar kan hier wel aan bijdragen
- Profijt is niet hetzelfde als betrokkenheid, maar betrokkenheid kan wel zorgen voor profijt
- We benaderen profijt in ruime zin; waarde, nut, baat, voordeel etc.

Wat is bewonersprofijt?



Deel van impacts met
meerwaarde voor bewoners

- Feitelijk en/of gepercipieerd?
- Individueel en/of collectief
- Bewust/onbewust



KENNISCENTRUM
KUSTTOERISME



EILANDSCHOUWEN
MARKETINGDUIVELAND

Ruurt van der Wel



Maak kennis met het team

Cédric Kik | Productspecialist

Jorne Kap | Contentspecialist

Helma Wegdam | Senior eilandmarketeer

Ruurt van der Wel | Directeur-bestuurder

Schouwen-Duiveland?

- Bovenste eiland van Zeeland
- Bekend van Renesse, Burgh-Haamstede, Zierikzee, Bruinisse en '1953'
- 36.000 inwoners
- 105.640 bedden
- 5.400.000 overnachtingen



Twée Strategische doelstellingen:



Draagvlak toerisme / inwonersprofijt

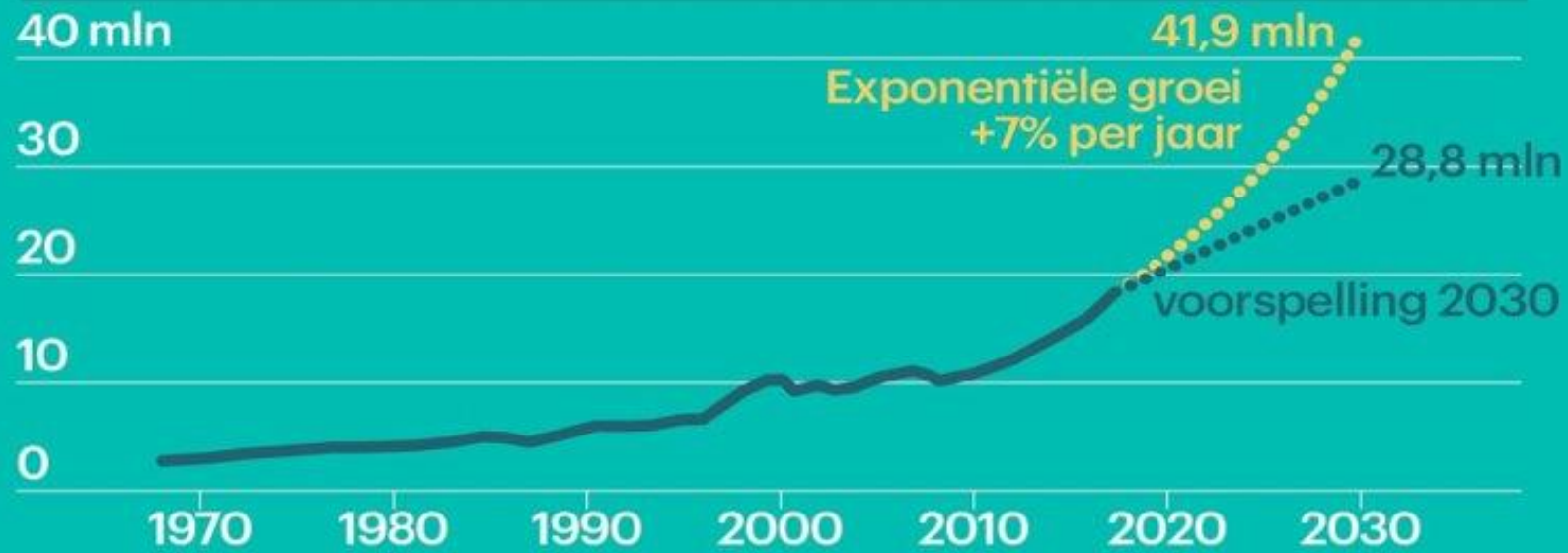


Draagvlak Inwoners toerisme / inwonersprofijt



Bron: NBTC

Toerisme in Nederland in 2030





Inwonersprofijt: Borging en kennisvergaring

- Goedgekeurd meerjarenplan opgesteld in opdracht van ondernemers(verenigingen)
- In opdracht van gemeente Schouwen-Duiveland beleidsmatige doelstelling van Eilandmarketing SD
- Inwonersonderzoek KCKT en model NBTC als vertrekpunt
- Inwoners (en dorpsraden) primaire doelgroep en gesprekspartner →
Zitting in Raad van Advies, spreker relevante lokale bijeenkomsten, 'koffie met inwoners'
- Projectleider werkgroep 'inwonersprofijt' vanuit agenda toerisme Schouwen-Duiveland
- Onderdeel Landelijke koplopers groep inwonersprofijt NBTC → theoretisch model
- Eilandmarketing SD als onderdeel van groot onderzoek met BUAS, Hotelschool Den Haag en HZ/KGKT

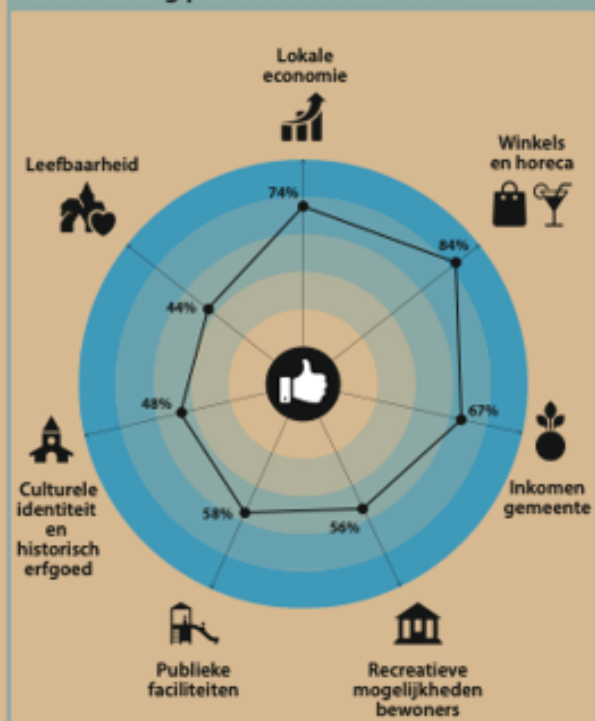
Wat is de houding van de inwoners van de gemeente Schouwen-Duiveland ten aanzien van toerisme?



Top-3 thema's die een plek moeten krijgen binnen het toeristisch beleid

1. Natuurlijke omgeving
2. Leefbaarheid
3. Cultuur & historie

Beoordeling positieve effecten van toerisme



Beoordeling negatieve effecten van toerisme



On- en offline onderzoek door middel van gevalideerde vragenlijst onder de inwoners van de gemeente Schouwen-Duiveland (18+). Periode veldwerk: maart/april 2021. Op basis van representatieve steekproef Basis Registratie Personen (BRP). 6292 inwoners zijn benaderd. Geldige respons was 1454 (23%).





Inwonersprofijt: communicatie / beeldvorming / lobby

- Beeldvorming doorn in het oog → rol media (negatief en onvolledig)
- Contentstrategie op basis van de doelstellingen
- Eigen kanalen → geen propaganda, wel feelgood → Inwonersmagazine / Zuunig op weze
- Gebrek aan data → discussie veelal op onderbuikgevoel → inkoop data en factsheet
- Stakeholdermanagement → gesprekken gemeente, 'politiek', brancheverenigingen

magazine voor inwoners

- Trots faciliteren
- Veel (on)bekende koppen
- Open bedrijvendag
- Overzicht toeristische faciliteiten open in winter
- Feitenpagina





HELP HET STRAND SCHOONMAKEN TIJDENS DE SCHOUWSE JUTTERDAGEN



EEN SCHOON STRAND... DAAR MOETEN WE 'ZUUNIG OP WEZE!'
7 | 8 | 9 AUGUSTUS 2023

Help je mee het strand schoonhouden? Zo voorkomen we samen dat afval in zee waait en plastic soep wordt of dat vogels of andere dieren het opeten of erin verstrikt raken. Word Held van het Strand! Help een handje tijdens de Schouwse Jutterdagen.

KIES JOUW LEUKSTE JUTTERACTIVITEIT

Elke activiteit duurt zo'n anderhalf uur. Welke actie kies jij?

1. GA METERS MAKEN!

Onder begeleiding van De Bende van het Strand ga je bewapend met afvalgreepers, vuilniszakken en handschoenen anderhalf uur lang zoveel mogelijk afval rapen op het strand. Voor alle leeftijden.

2. DOE DE STRAND-VONDSTEN BINGO!

Onder begeleiding ga je op zoek naar strandvondsten van natuurlijke en niet-natuurlijke materialen. Je kunt ze afvinken op jouw speciale strand Bingokaart, lever die na afloop in en ontvang een prijsje! Leuk voor alle leeftijden, extra gezellig met families.

3. KOM AFVAL MONITOREN

Onder begeleiding van NME SD ga je afval monitoren en vastleggen. Leg je vondsten vast met de gratis Litterati-app en lever zo een bijdrage aan beter onderzoek naar zwerfafval. Zo pakken we het zwerfafval-probleem bij de bron aan.

Vanaf 8 jaar, met je eigen smartphone.

Download in de AppStore

Download in Google Play store



NIEUWE QR-CODES

Super leuk dat je wilt komen helpen! We zien je graag op één van onderstaande locaties. Daar kies je uit één van de drie acties.

MAANDAG 7 AUGUSTUS
10.00 u verzamelen bij P-terrein Maireweg 9, 4328 GR Burgh-Haamstede

DINSDAG 8 AUGUSTUS
10.00 u verzamelen bij strandovergang Luieweg, Strand Renesse-West

WOENSDAG 9 AUGUSTUS
10.00 u verzamelen bij strandovergang Kijkduin, Rampweg, Strand Renesse Oost

@opschouwenduiveland
#opschouwenduiveland

NIEUWE QR-CODE

SCHOUWENDUIVELAND

www.opschouwenduiveland.nl



SCHOUWENDUIVELAND

Strategische doelstelling 2



Enkele uitgangspunten bij spreiding vanuit inwonersprofijt:

- Verblijfstoerist + daggasten + zon = Topdrukte → in kaart brengen daggast
- Term 'jaarrond' verwarrend
- Focus op de 'ideale gast' → geen campagnes voor 'jeugd', focus op cultuurliefhebber
- In hoogseizoen andere rol → Uitsmeren in plaats van aantrekken → Uitwaaier en Ontdekkaspoort



Merk in beeld



'Kom in oktober maar terug'

Ontdek de plek op Schouwen-Duiveland

Tegen een weekendje Zeeland zeggen wij nooit nee. De kustlijn is er prachtig, de natuur ongeërgd en de dorpjes overgeërgd. Geen betere plek om je te laten verrassen door de Zeeuwse gastvrijheid dan op het eiland Schouwen-Duiveland: uitgestrekte stranden, kilometerlange fietspaden en sfeervolle havenstadjes. *Let's go!*

Zalig op zee

De tijd dat je helemaal naar de Waddenzee moest om Nederlandse zeehonden te spotten, ligt gelukkig al even achter ons. Vol ongeluld en met een lege SD-kaart in onze camera stappen we dus in Bubbels aan boord van de MS Onrust. Een passagierschip dat zich qua benaming helemaal kon inteven in hoe we ons vroelden toen we voor het eerst onze zeehonden aantroffen. Maar door de vriendelijke ontvangst, de zachte deining van de Oosterschelde en – toegegeven – misschien ook door de lekkere frietjes aan boord, maakte de onrust al snel plaats voor plezier, verfrissing en spanning. De eerste vrolijke zeehonden letten dan ook niet lang op zich wachten en we zagen ook enkele prachtige bruinvissen (nog maar geruit kleine dolfijnen) aan de oppervlakte verschijnen. Een super-magische belevenis. Tip: boek een excursie met laag water. De zeehonden komen dan even uitrusten op de zandbanken, waardoor je meer kans hebt om je goed te kunnen zien in onze foto's!

HEERLUK HELDER

Onze uitvalsbasis was Hotel Helder, een charmant boutique-vertel in Renesse, aan de rand van een natuurgebied. Het hotel felt zessien suites en is best wel chic en huiselijk, dus voldeden we er ons meteen op ons gemak. We slapen heerlijk in de donzige lussbedden en genieten van een zalig naschoon. De verwarmde gong 's ochtands gewoon door, dankzij het hi-cane-ontdij dat net een beetje anders was. Denk aan mango, lassi, eggs benedict, gember shots ... maar ook de klassieke croissants en lekkere Zeeuwse kaas ontbraken niet. Her komen we terug! *hustel.nl*

Goedweekend

GROEN? DOEN!

Niets beter dan de dag op een sportieve manier beginnen, dus trokken we nog voor het ontbijt onze stap schoenen aan voor een stellige tocht in het groen. Op het meest zuidelijke puntje van het eiland vind je Boswachterij Westerschouwen. Het grootste bos van Zeeland bleek een heerlijk waaier van kronkelende paadjes, stellig hellende dunniken en verrassende natuur. Ondanks onze slaapproegs spotten we toch enkele statige damherten en grazende reeën, goed voor een uilem geluksgevoel op de zonlagochtend. Waar we helemaal happy van werden, was dat het bos gewoon doorloopt tot op het strand. Volgende keer kunnen we dus 's middags een heerlijk tochtje maken in de schaduwrijke bossen van Westerschouwen. Meer natuurtips ontdek je via [opschouwenduiveland.nl](#).

GO WITH THE FLOW

Wij je het eiland eens op een andere manier ontdekken? Dan is suppen een heel fijne manier om de zee op te gaan. Wat ons betreft is het een sport die het midden houdt tussen inspanning en ontspanning win-win dus! Als je nog niet z'n ervaren sup-eiheid bent, dan is een tochtje op het Grevelingemeer misschien eerder je ding. Bij Meer Outdoor kan je namelijk ook huren waarmee je op je gemak op verkenning kan gaan. Mooi meegenomen je strand er alle siergevoelen mee, benes, boek, rug en armen. Durf je al iets meer aan? Dan kan je op de Noordzee ook eens een keertje de golven bij Brouwersdam proberen te trotseren. Surf sup! *meeroutdoor.nl*

3x gezellig in Zierikzee

Zierikzee is een heel gezellig havenstadje waar je overdag naar hartenlust kan shoppen en de dag 's avonds afsluit op een van de vele eetadressen. Wij spotten drie leuke adressen:

↳ Cadeautjes die net iets anders zijn worden we bij Plooi. Hier hoor je leuke geschenken voor groot en klein van speelgoed tot hippe vooraccessoires en hebbedingen, en van lippe deummat tot funky flesjes of storen stormlamp voor op je terras. Binnewaad of j'her met lege handen weer naar buiten wandelt ... *vanpooij.nl*

↳ Voor bijzondere woonaccessoires en servies best je bij Moon. Dusma dan weer aan het juiste adres. Je vindt er spullen van leuke merken als H&Ving, Bloomingsville en Fest Amsterdam. De hele onderneming is maatschappelijk verantwoord opgericht, dus hier kan je eerlijk shoppen zonder schuldgevoel. *mondma.nl*

↳ Dineren deden we in de mooie tuin van De Zeeuwse Hamel. Je waait je er zo in het zuiden van Frankrijk, dankzij de tafeltjes die linksin doorheen de tuin staan en de buitenbar waar je zelfgemaakte limonades en issthee tevoorschijn toveren. We proberen er van heerlijke mediterrane, hupgemaakte ravioli met salsa, en we sluiten amariëk af met pastas de nata en heel lekkere duindoornlimonade. Naarwee wel een tafeltje, want haar loopt het snel vol. *dezeeuwsehamel.nl*



#jonanrananda #jonanrananda#photography #belgianphotographer #reisblogger #belgiantravelblogger #travelblogger #fotograaf #fotografie

15 u. Vertaling weergeven

opschouwenduiveland 🍷🍷🍷

53 m. 1 vind-ik-leuk Reageren

thxagency en 74 anderen vinden dit leuk

15 UUR GELEDEN

SCHOUWEN DUIVELAND

Ruurt van der Wel, directeur Eilandmarketing Schouwen-Duiveland, deelt elke maand inzichten in de werkzaamheden, onderwerpen die ons bezig houden of bijzondere gebeurtenissen. Daarnaast deelt Jorne Kap elke maand vol bewondering een verhaal over één van de bedrijven op het eiland.

Het hele jaar door trouw(en)?

Mijn collega Jorne stond pas in lichte paniek aan mijn bureau. Nu dacht ik dat het kwam doordat haar bruiloft naderde en ze de ringen vergeten was te bestellen. Gelukkig bleek dat niet het geval. Haar zorg zat in het feit dat we de komende maanden weinig kunnen communiceren over aankomende evenementen, met name in de naderende feestmaand en kerstvakantie. Is dat zo'n groot probleem? Daarover verschillen de meningen.

Evenementen bieden voor zowel inwoners en bezoekers de mogelijkheid om hun vrije tijd aangenaam door te brengen. Tijdens de rustigere maanden kunnen ze dienen als bezoekreken om meer mensen naar ons eiland te trekken. Voor ondernemers vormen ze ook nog een welkome aanvullende inkomstenbron. In de regel staan ze hier dus positief tegenover. Maar vraag je het aan de inwoners, dan krijg je zeer uiteenlopende antwoorden. Waar de een het gevoel heeft in de wintermaanden in een spookdorp te wonen ('verschrikkelijk'), geeft de ander juist aan het fijn te vinden om ook eens alleen op straat of door de natuur te lopen. Een levendig evenementenaanbod in deze periode gaat uiteraard ook niet meteen voor topdrukte zorgen, maar vergoot in algemene zin wel vaak de leefbaarheid.

Het is één van de weinige momenten waar ik een conflict voel tussen onze twee doelstellingen: spreiding van toerisme over het jaar én het eiland en het draagvlak (begrip) onder inwoners voor toerisme verhogen. Als we even een blik werpen op de evenementenkalender van dit jaar zien we een duidelijke piek van juni t/m september. Denk aan Visserijdagen, Havendagen maar ook aan evenementen zoals Kunstschouw en Festival aan Zee. Daar tegenover staat een handjevol evenementen van oktober tot en met april. Deze evenementen trekken doorgaans een ander publiek. Kijk maar eens naar de Strao's in februari en

maart, waar vooral eilandbewoners op af komen. In overleg met de zes Strao-organisaties is ook besloten dat Eilandmarketing het jaarlijkse evenement alleen actief promoot onder eilandbewoners. Zo zijn de evenementen in de herfst- en wintermaanden met name gericht op de lokale bevolking. Mocht u trouwens uw evenement missen op één van de infoschermen of op de website opschouwenduiveland.nl, meld deze dan aan via www.eilandmarketingsd.nl.

Achter de schermen is er ook mogelijk werk aan de winkel. Als het evenementenbeleid van de gemeente herzien gaat worden, zullen ook wij aanschuiven om onze ideeën over te brengen. Welke ideeën? Geen vergunningen meer voor nieuwe evenementen in het hoogseizoen? Alleen subsidies voor evenementen die bijdragen aan spreiding in tijd en ruimte? Wellicht wat radicaal, maar wat ons betreft zeker iets om samen goed en bewust over na te denken...

Waar u niet over hoeft na te denken is de bruiloft van Jorne. Haar ringen zijn besteld. Zij trouwt in november in hotel Mondragon met Martijn. Overigens was dat een weloverwogen keuze, want ook trouwen buiten het hoogseizoen heeft zijn voordelen. Gelukkig kun je het hele jaar door in de echt verbonden worden. •



Ruurt van der Wel



EILANDSCHOUWEN MARKETINGDUIVELAND

**Toffe foto's van het eiland, bijzondere verhalen, mooie
anekdotes of pers op bezoek?**

jorne@eilandmarketingsd.nl

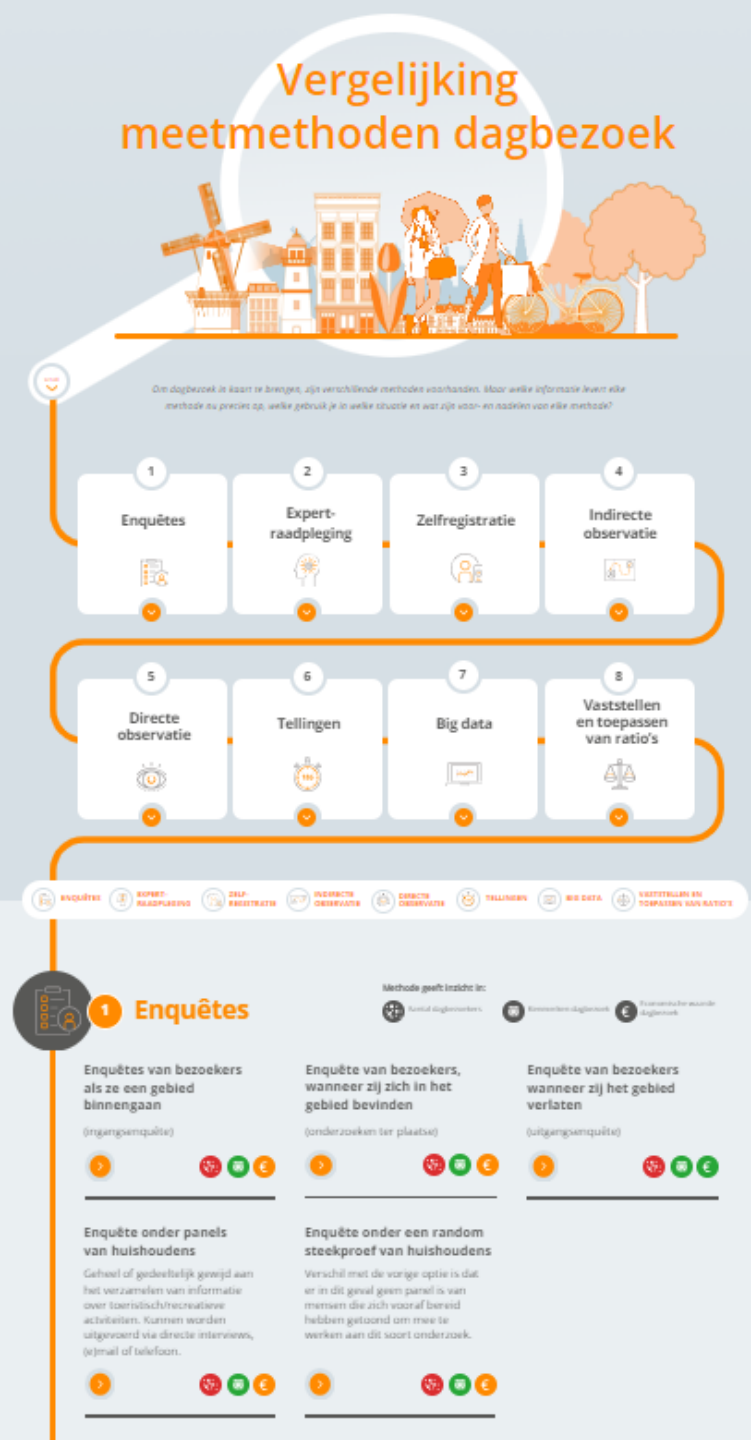
'Gewoon' eens rustig kennismaken?

ruurt@eilandmarketingsd.nl

SCHOUWENDUIVELAND

Project: Hoe meet je bewonersprofiel?

- Samenwerking tussen NBTC, Hotelschool Den Haag, Breda University of Applied Sciences, HZ Kenniscentrum Kusttoerisme en Stichting Eilandmarketing Schouwen-Duiveland
- Doel:
 - Komen tot set van indicatoren
 - Meetmethoden vergelijken
- Schouwen-Duiveland als proeftuin: 5 experimenten om verschillende methodes voor het meten van bewonersprofiel te testen
- Eindresultaat (begin 2025) is keuzetool met overzicht van methodieken, incl. voor- en nadelen en voorbeelden à la vergelijking meetmethoden dagbezoek



Vragen over dit deel, of reacties hierop?

Tot slot

Wat neem je mee uit deze sessie? Wooclap!

Vergeet je Kennisupdate niet

Borrel in het HZ café

**Rapportage inwonersonderzoek
steun voor toerisme 2022**



**Rapportage hoe bezoek bijdraagt aan
bewonersprofijt**



**KENNISCENTRUM
KUSTTOERISME**