



Verblijfs- & Vrijetijdsaanbod in Zeeland

16 februari 2023



KENNISCENTRUM
KUSTTOERISME

Introductie

- Stellingen toeristisch aanbod
- Database Verblijfsaanbod Zeeland
- Database Vrijetijdsaanbod Zeeland
- Afsluiting & vragen



Stelling I

“Zeeland telt meer dan 15 Natura 2000-gebieden.”

- Juist = hand omhoog
- Onjuist = hand omlaag



**KENNISCENTRUM
KUSTTOERISME**



Juist

Zeeland kent 16 Natura 2000-gebieden

(Ministerie van Landbouw, Natuur en Voedselkwaliteit, 2023)



KENNISCENTRUM
KUSTTOERISME



Stelling II

“Gemeente Schouwen-Duiveland telt de meeste ligplaatsen in jachthavens van alle Zeeuwse gemeenten.”

- Juist = hand omhoog
- Onjuist = hand omlaag



**KENNISCENTRUM
KUSTTOERISME**



Juist

Gemeente Schouwen-Duiveland telt ongeveer 3.300 ligplaatsen in jachthavens. Hierna volgt gemeente Noord-Beveland met bijna 2.400 ligplaatsen.

(HZ Kenniscentrum Kusttoerisme, 2022)



**KENNISCENTRUM
KUSTTOERISME**



Stelling III

“Meer dan 50% van de Zeeuwse landgoederen ligt in de gemeente Veere.”

- Juist = hand omhoog
- Onjuist = hand omlaag



KENNISCENTRUM
KUSTTOERISME



Onjuist

Iets minder dan de helft van alle Zeeuwse landgoederen bevinden zich in gemeente Veere.

(HZ Kenniscentrum Kusttoerisme, 2022)



Stelling IV

“Er zijn in Zeeland meer musea dan duikspots.”

- Juist = hand omhoog
- Onjuist = hand omlaag



KENNISCENTRUM
KUSTTOERISME



Onjuist

Zeeland telt iets meer dan 60 (toeristisch-relevante) musea & wel meer dan 100 duikspots.

(HZ Kenniscentrum Kusttoerisme, 2022)



Stelling V

“Er zijn meer jaarplaatsen dan toeristische kampeerplaatsen in Zeeland.”

- Juist = hand omhoog
- Onjuist = hand omlaag



KENNISCENTRUM
KUSTTOERISME



Onjuist

**Zeeland telt ongeveer 17.500 jaarplaatsen
& 20.600 toeristische kampeerplaatsen.**

(HZ Kenniscentrum Kusttoerisme, 2022)



**KENNISCENTRUM
KUSTTOERISME**

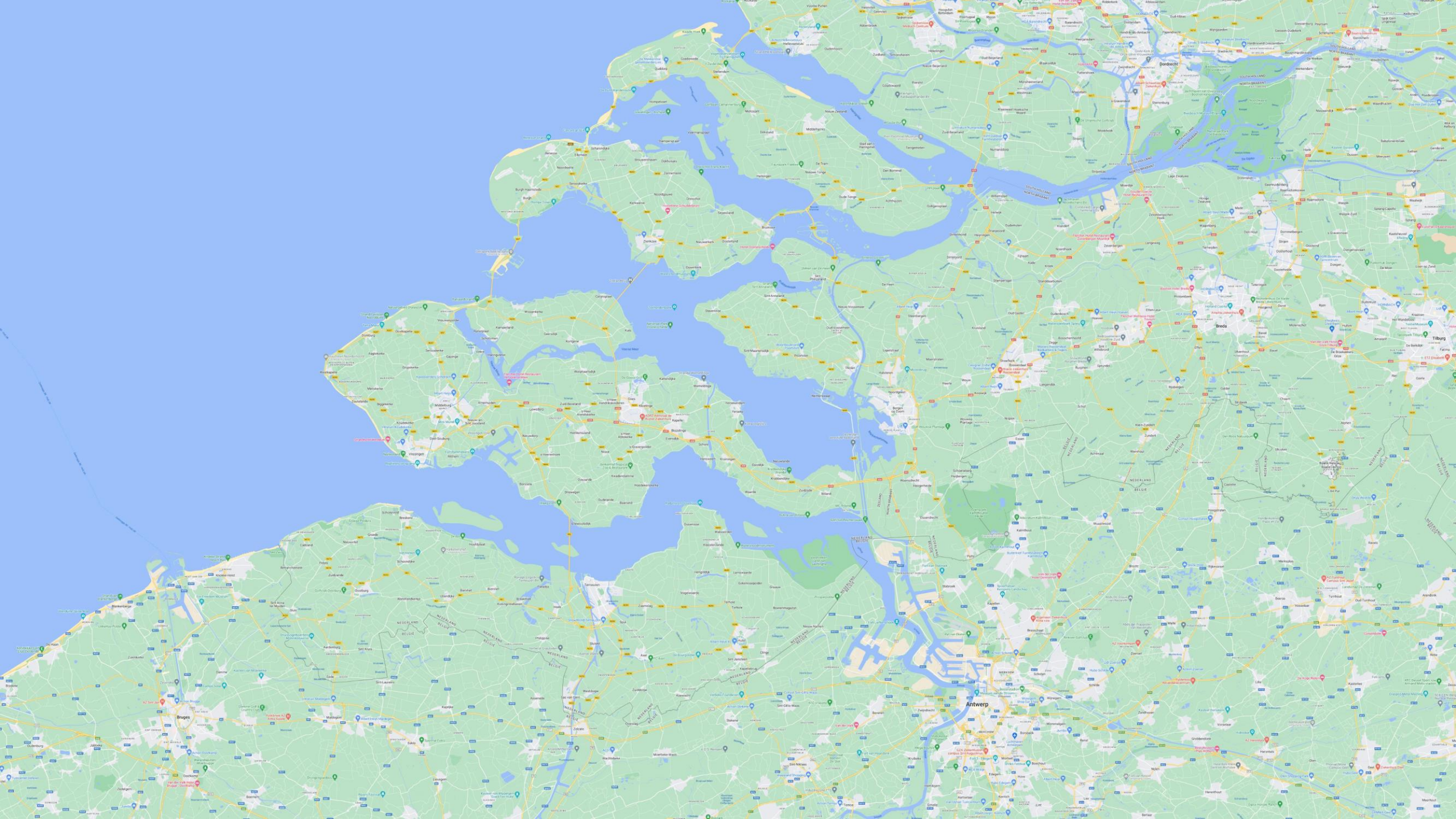


Database Verblijfsaanbod Zeeland

- Toeristische verblijfsaccommodaties
- 2017/2018 eerste inventarisatie
- Data jaarlijks geactualiseerd
- Provincie Zeeland & Zeeuwse gemeenten
- Definitiekader
- 84.400 eenheden
- 347.000 slaappleatsen



KENNISCENTRUM
KUSTTOERISME



Database Verblijfsaanbod Zeeland

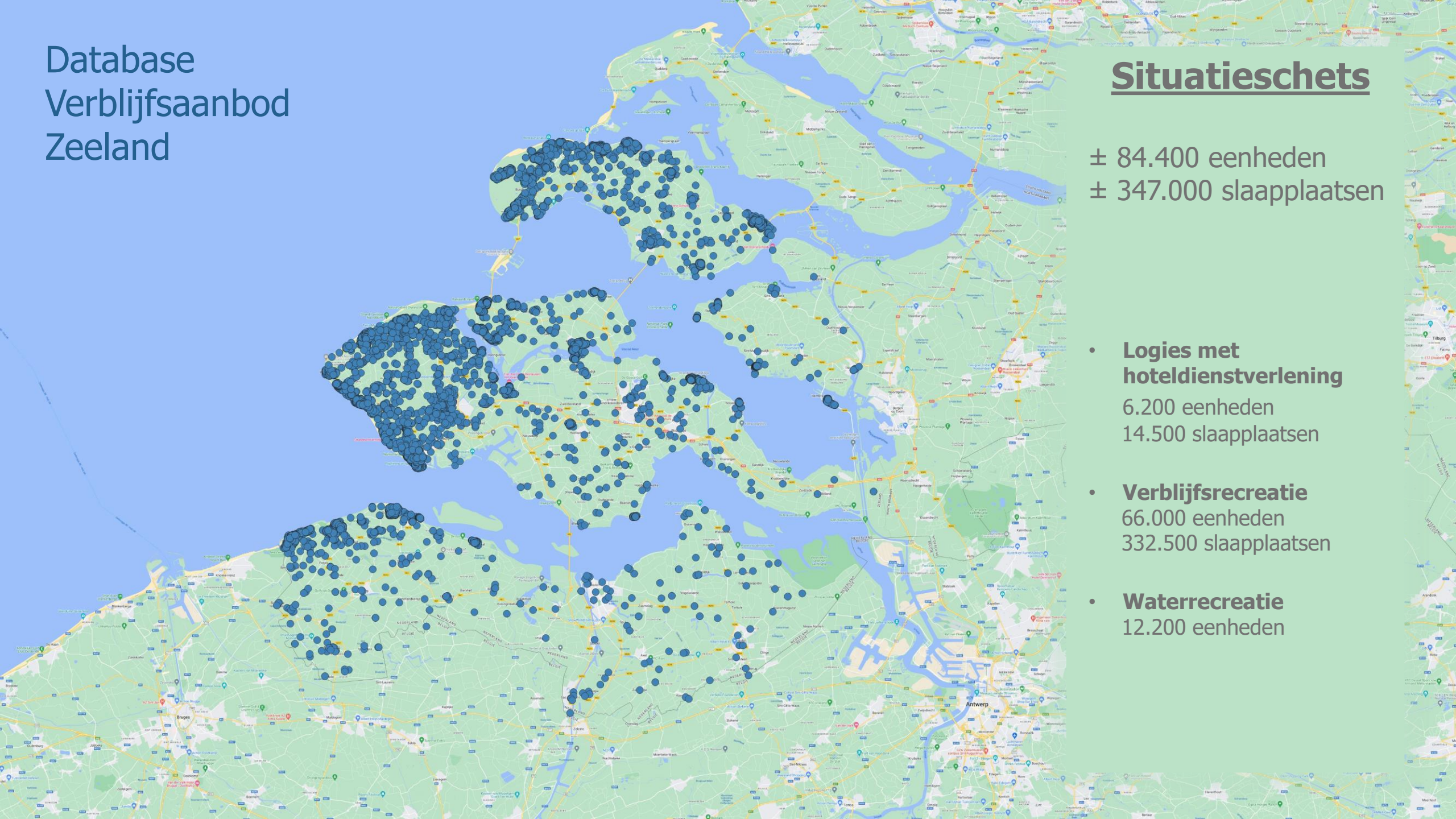


Database Verblijfsaanbod Zeeland

Situatieschets

± 84.400 eenheden
± 347.000 slaappleatsen

- **Logies met hoteldienstverlening**
6.200 eenheden
14.500 slaappleatsen
- **Verblijfsrecreatie**
66.000 eenheden
332.500 slaappleatsen
- **Waterrecreatie**
12.200 eenheden



Database Verblijfsaanbod Zeeland

Kamers

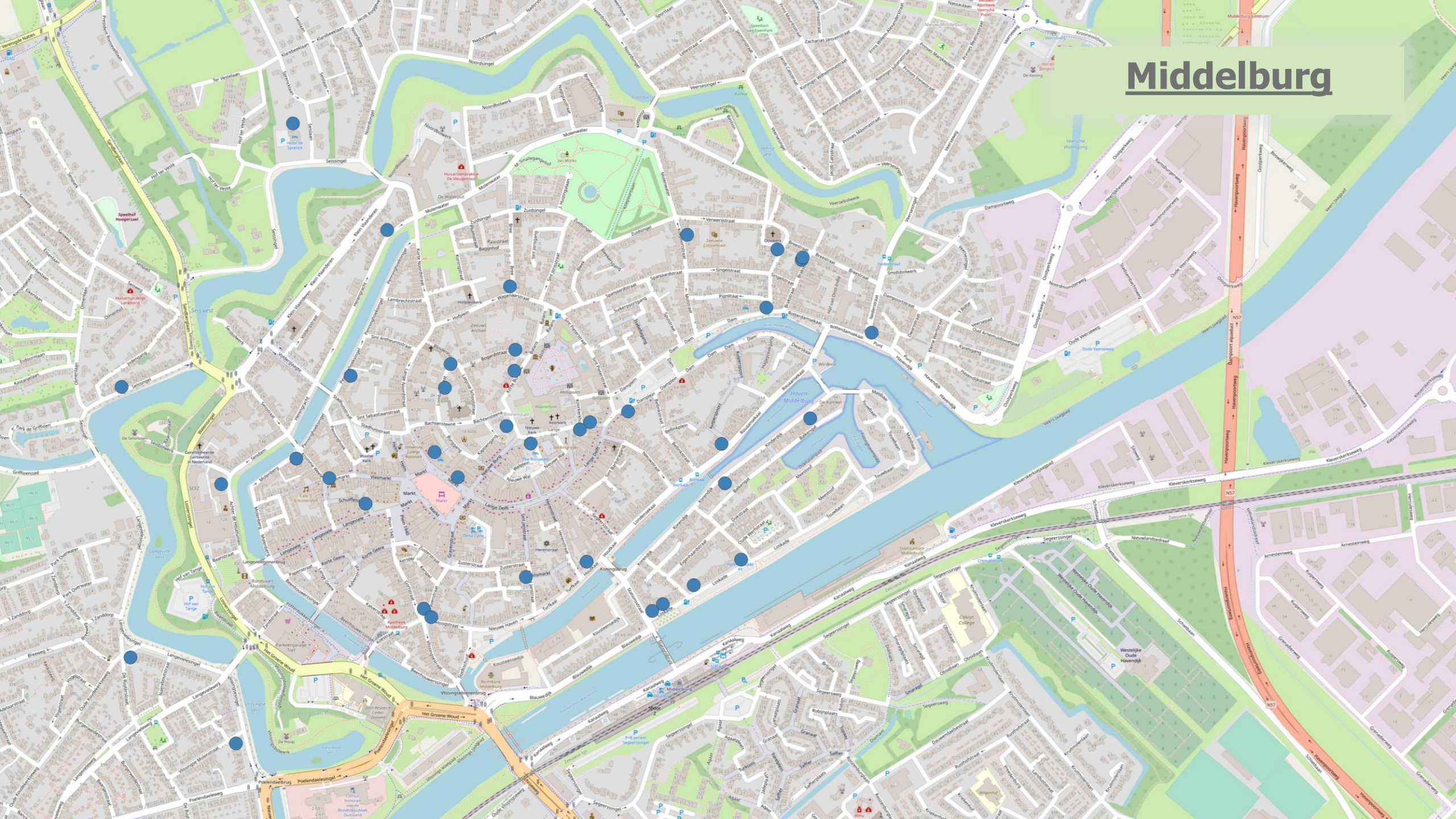
± 6.500 eenheden
± 14.000 slaappleatsen



Meeste eenheden:

1. Veere
2. Schouwen-Duiveland
3. Sluis

Middelburg



Database Verblijfsaanbod Zeeland

Jaarplaatsen

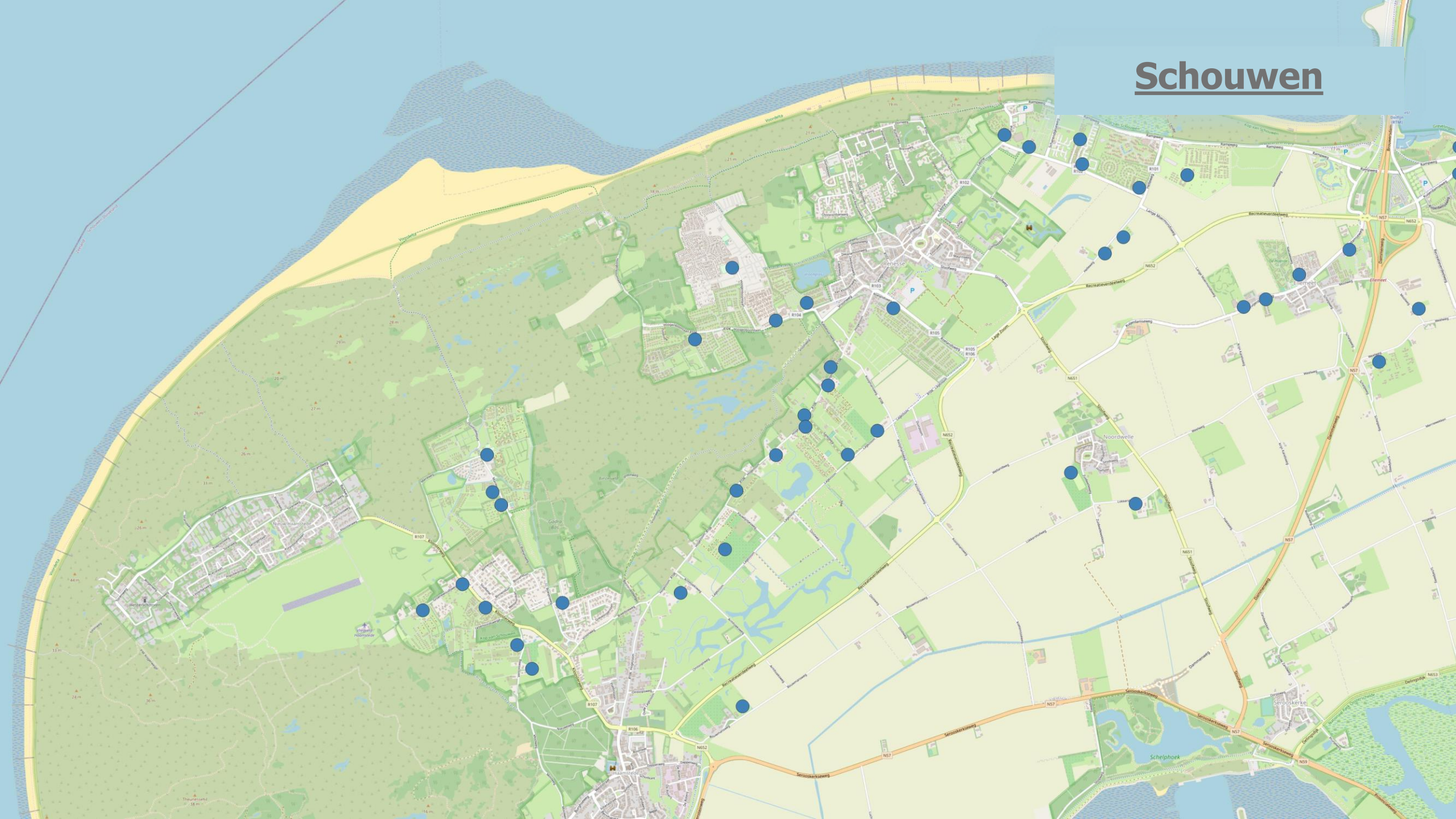
± 17.500 eenheden
± 87.500 slaapplekken



Meeste eenheden:

1. Schouwen-Duiveland
2. Sluis
3. Veere

Schouwen



Database Verblijfsaanbod Zeeland

Toeristische kampeerplaatsen

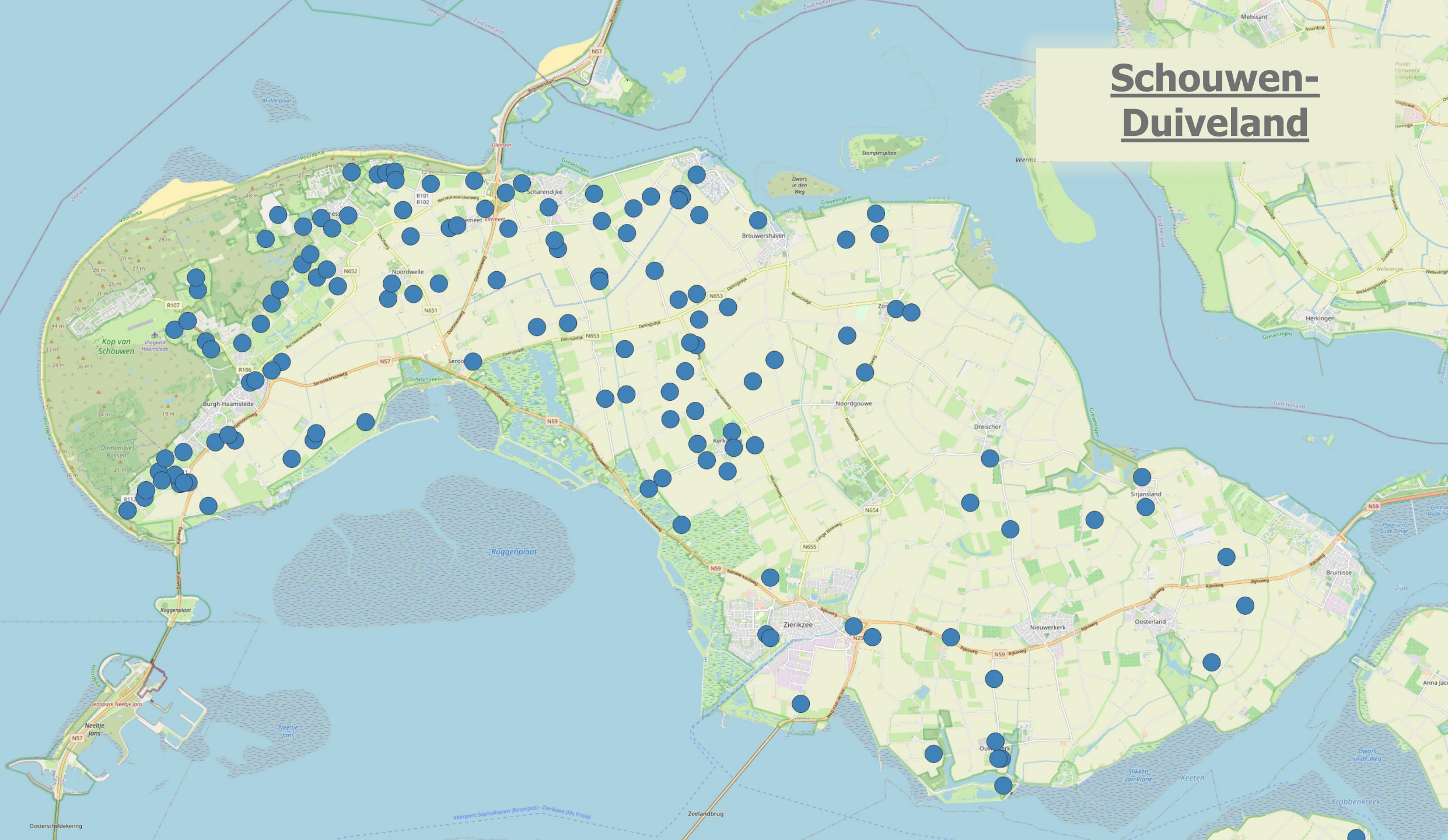
± 20.500 eenheden
± 103.000 slaappleatsen



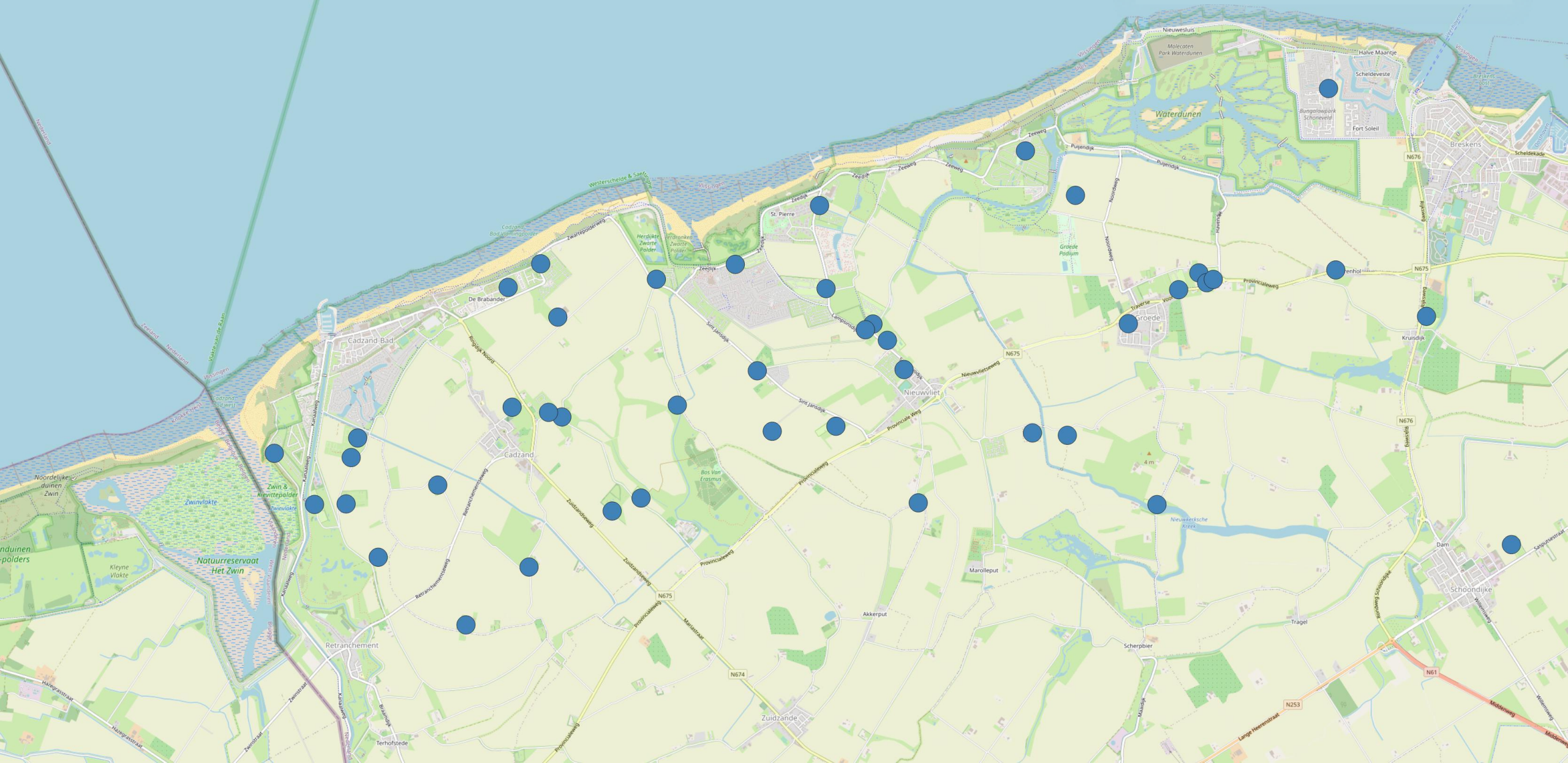
Meeste eenheden:

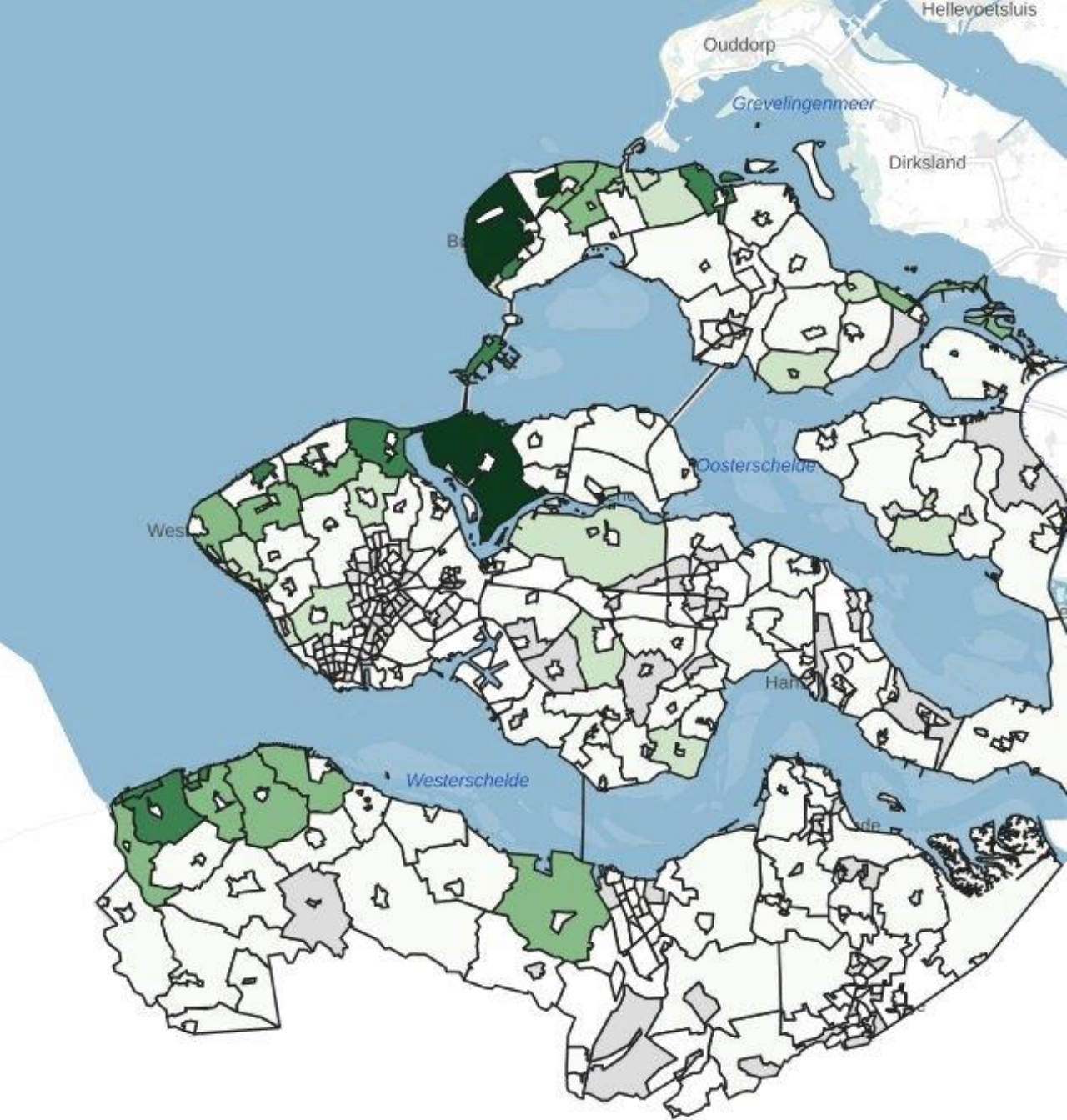
1. Schouwen-Duiveland
2. Veere
3. Sluis

Schouwen- Duiveland



Sluis





Online Viewer

- Database Verblijfsaanbod Zeeland
- Data beschikbaar per buurt, wijk of gemeente
- Inzicht in harde planvoorraad

<https://kaarten.zeeland.nl/map/verblijfsaccommodaties>



**KENNISCENTRUM
KUSTTOERISME**



Database Vrijetijdsaanbod Zeeland

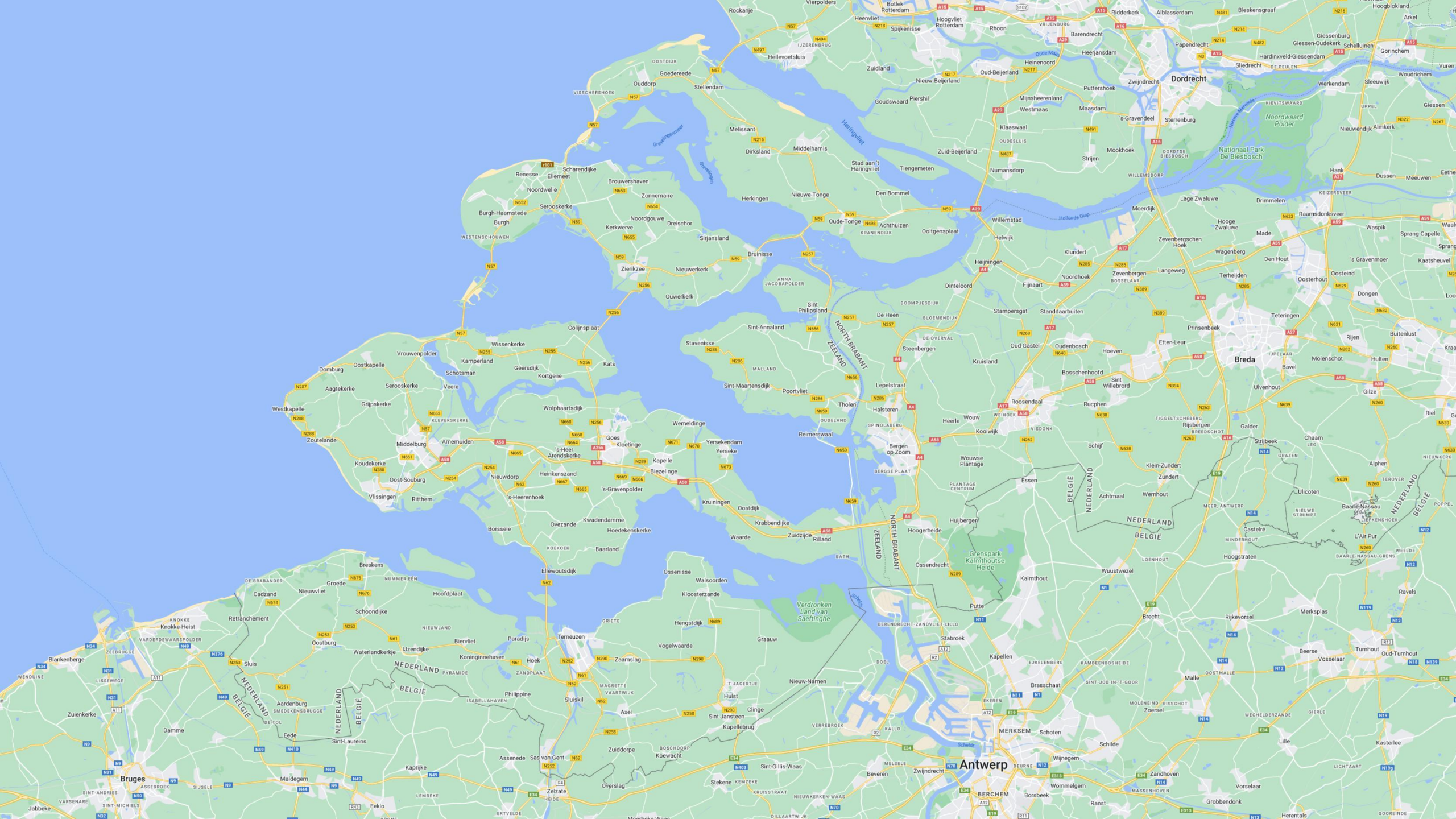
- Toeristisch relevant vrijetijdsaanbod
- Eerste analyse 2021
- Dataverzameling 2022
- Dagattracties, musea, natuurgebieden, horeca etc. etc.
- Inzicht in diversiteit
- Landelijke databronnen, openbare kaartlagen & eigen inventarisaties
- 65 categorieën, 65 kaartlagen



KENNISCENTRUM
KUSTTOERISME

| Hoofdcategorie | Subcategorie | Verbijzondering | # |
|-------------------------------|------------------------------------|-----------------------------|-----------------|
| Horeca | Restaurants | | 1 |
| | Cafés | | 2 |
| | Fietscafés | | 3 |
| | IJssalons | | 4 |
| Buitenrecreatie | Natuurgebieden | Natuurnetwerk Nederland | 5 |
| | | Beschermde gebieden | 6 |
| | | Natura 2000 | 7 |
| | | Stiltegebieden | 8 |
| | | Nationale landschappen | 9 |
| | | Nationale parken | 10 |
| | | Wetlands | 11 |
| | Bezoekerscentra | | 12 |
| | Landgoederen | | 13 |
| | Zwemlocaties | | 14 |
| | Routes | Wandelroutes | Wandelnetwerken |
| Landelijke Wandelroutes (LAW) | | | 16 |
| Nationale Streekpaden | | | 17 |
| NS-Wandelingen | | | 18 |
| OV-Stappers | | | 19 |
| Fietsroutes | | Fietsnetwerken | 20 |
| | | Landelijke Fietsroutes (LF) | 21 |
| | | MTB-routes | 22 |
| | | Wielrenroutes | 23 |
| Ruiterroutes & menroutes | | | 24 |
| Autoroutes | | | 25 |
| Winkelgebieden | Centrale winkelgebieden | | 26 |
| | Overige winkelgebieden | | 27 |
| Cultuur & Erfgoed | Museum, galerie & expositieruimte | Musea | 28 |
| | | Galerie & expositieruimte | 29 |
| | Bezienswaardige gebouwen | | 30 |
| | Beschermde dorps- & stadsgezichten | | 31 |
| Wellness | Wellnesscentra, sauna & thermen | | 32 |

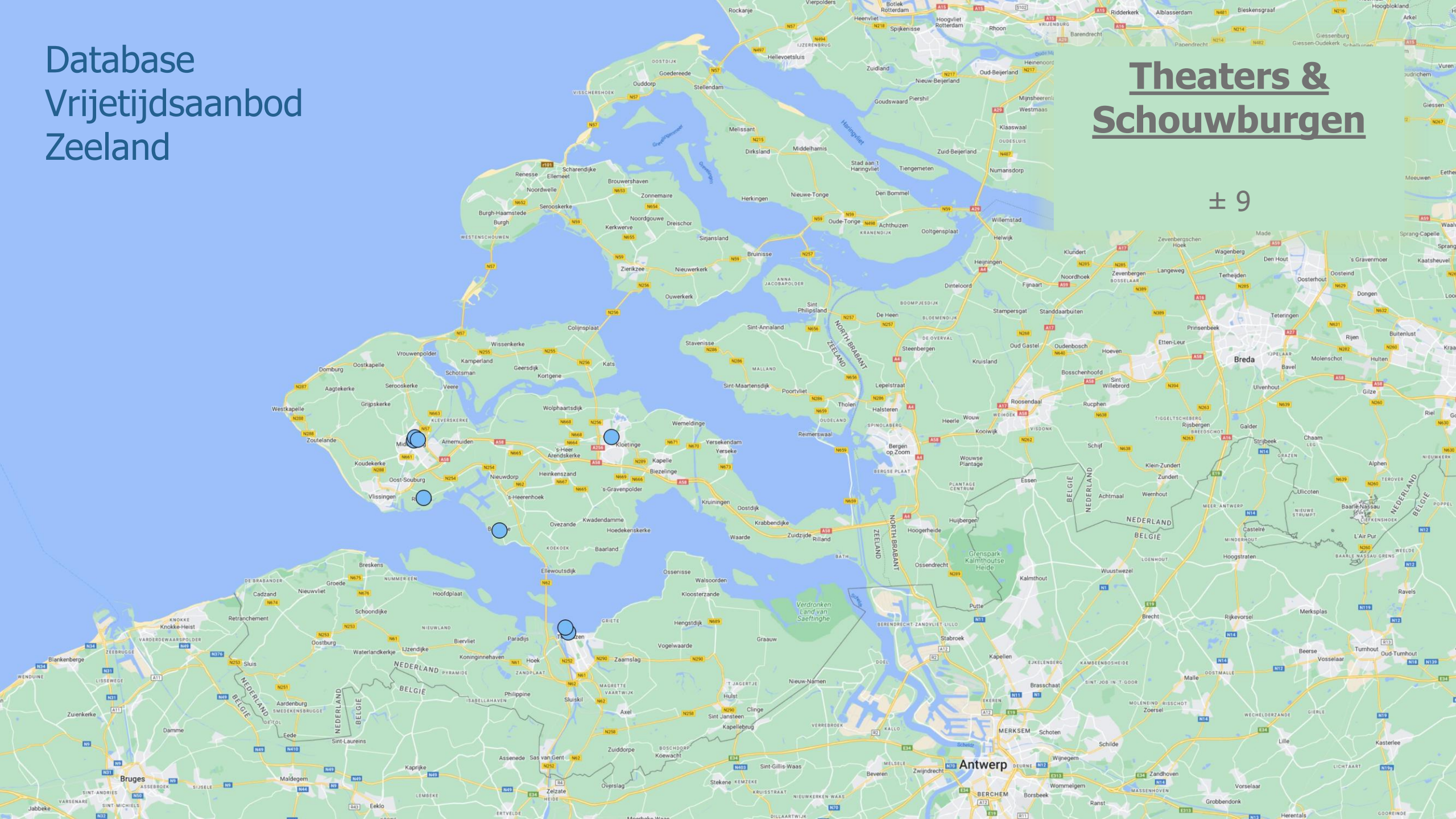
| | | | |
|-----------------|----------------------------|--|---------------------|
| Attractiepunten | Attractiepark & pretpark | | 33 |
| | Dieren | Dieren- & plantentuinen, kinderboerderijen | 34 |
| | | Dierentuinen | 35 |
| | | Opvangcentra voor dieren | 36 |
| | | Spelen | Natuurspeelplaatsen |
| | Trampolineparken | | 38 |
| | Speelparadijzen | | 39 |
| | Casino's & speelhallen | | 40 |
| | Sportief | | Overige recreatie |
| | | Overige sportaccommodaties | 42 |
| | | Skihallen | 43 |
| | | Klimhallen & klimbossen | 44 |
| | | Bowlingbanen | 45 |
| | | Midgetgolfbanen | 46 |
| | | Golfbanen | 47 |
| | | Kartbanen | 48 |
| | | Schaatsbanen | 49 |
| | | Paintballparken & lasergamen | 50 |
| | Entertainment | Escape Rooms | 51 |
| | | Bioscopen | 52 |
| Vervoer | Luchtvaart | 53 | |
| | Stoomtreinen | 54 | |
| | Rondvaarten | 55 | |
| Waterrecreatie | Zwembaden | | 56 |
| | Sup-, kayak- & bootverhuur | | 58 |
| | Duikspots & duikscholen | | 59 |
| | Surfspots & surfscholen | Golfsurfspots & golfsurfscholen | 60 |
| | | Windsurfspots & windsurfscholen | 61 |
| | | Kitesurfspots & kitesurfscholen | 62 |
| | Overige waterrecreatie | | 63 |
| Evenementen | Evenementenhallen | | 64 |
| | Theaters & schouwburgen | | 65 |



Database Vrijetijdsaanbod Zeeland

Theaters & Schouwburgen

± 9



Database Vrijetijdsaanbod Zeeland

Zwembaden

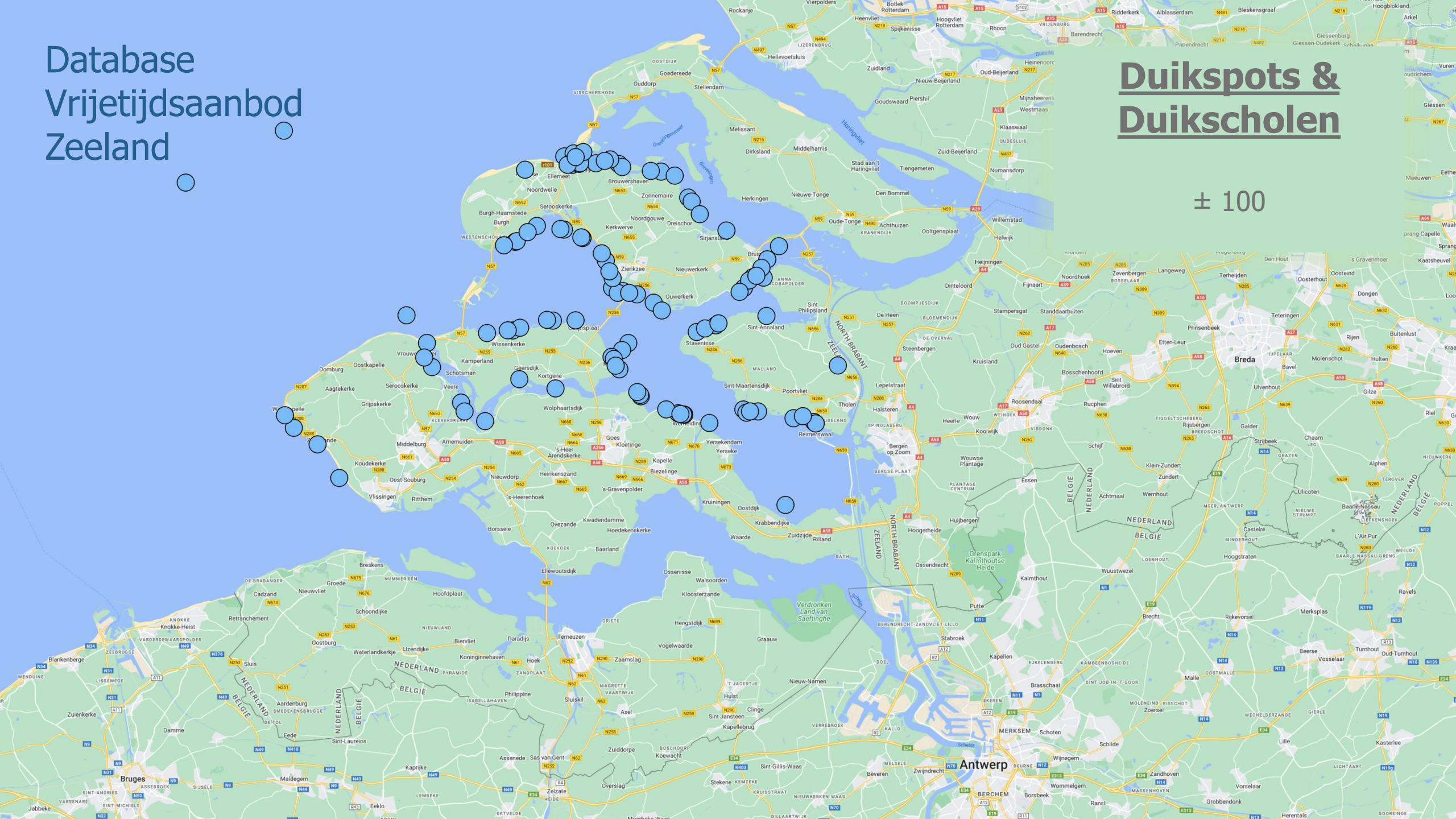
± 30



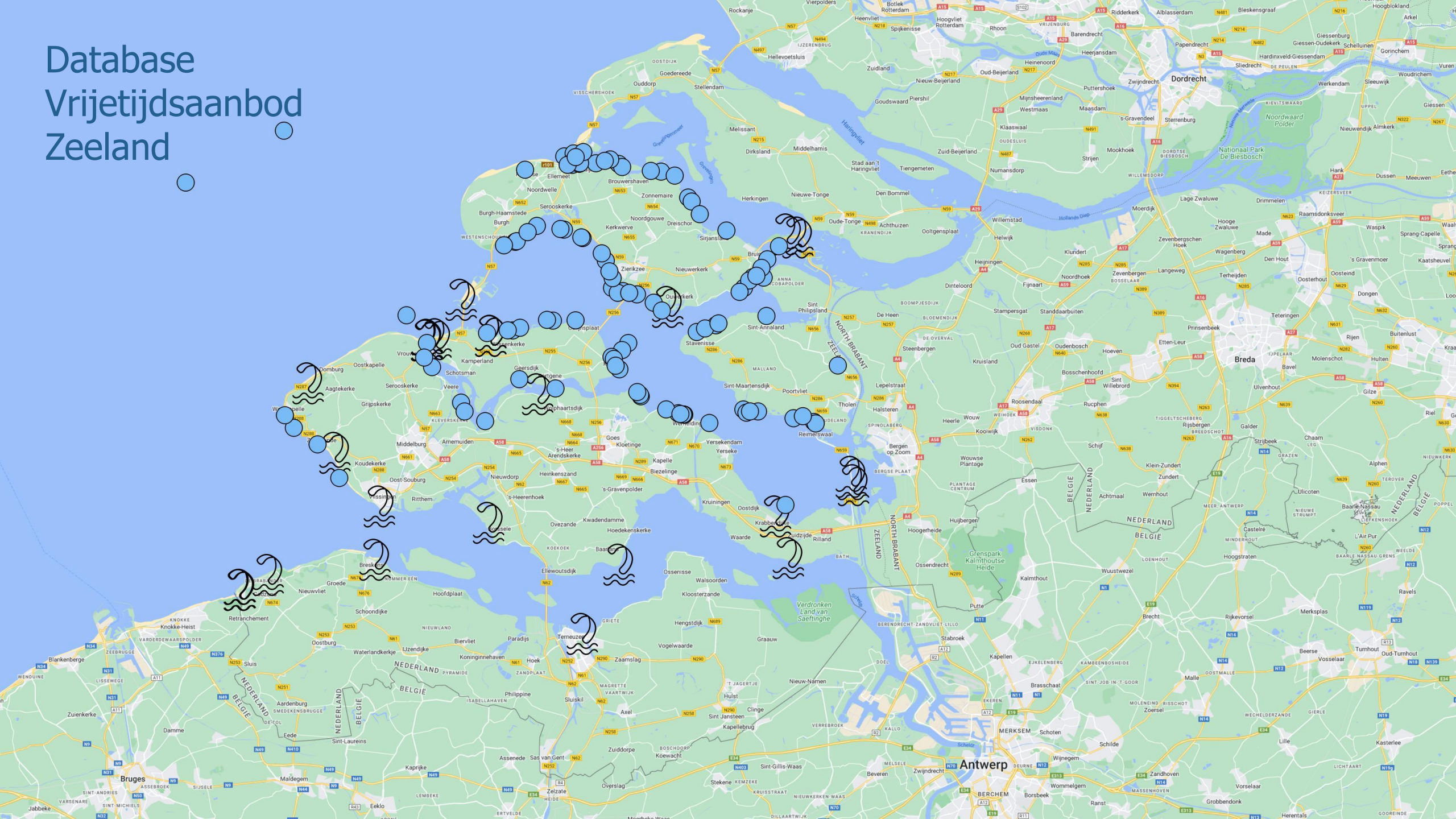
Database Vrijetijdsaanbod Zeeland

Duikspots & Duikscholen

± 100



Database Vrijetijdsaanbod Zeeland



Database Vrijetijdsaanbod Zeeland





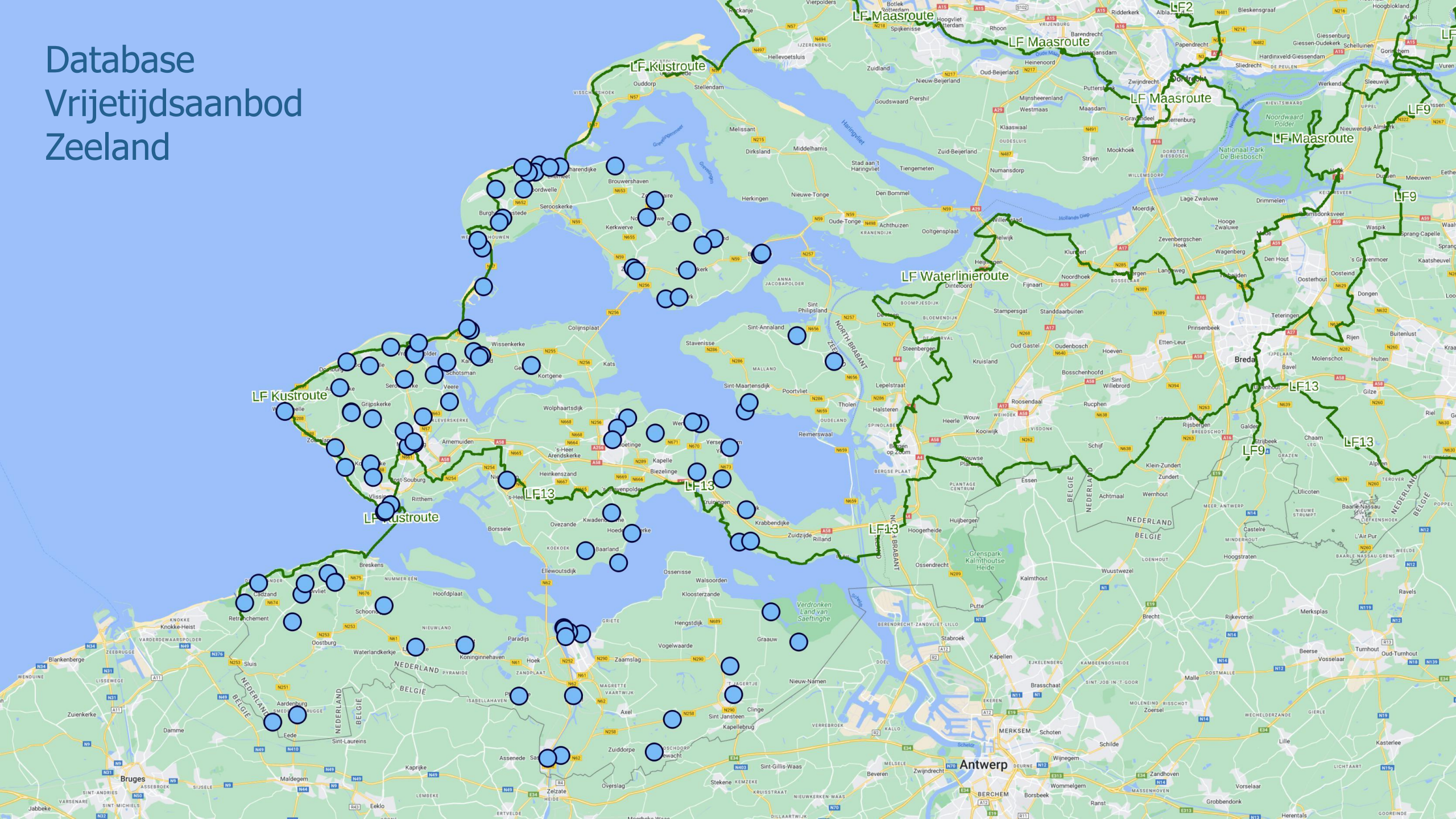
Database Vrijetijdsaanbod Zeeland

Fietscafés

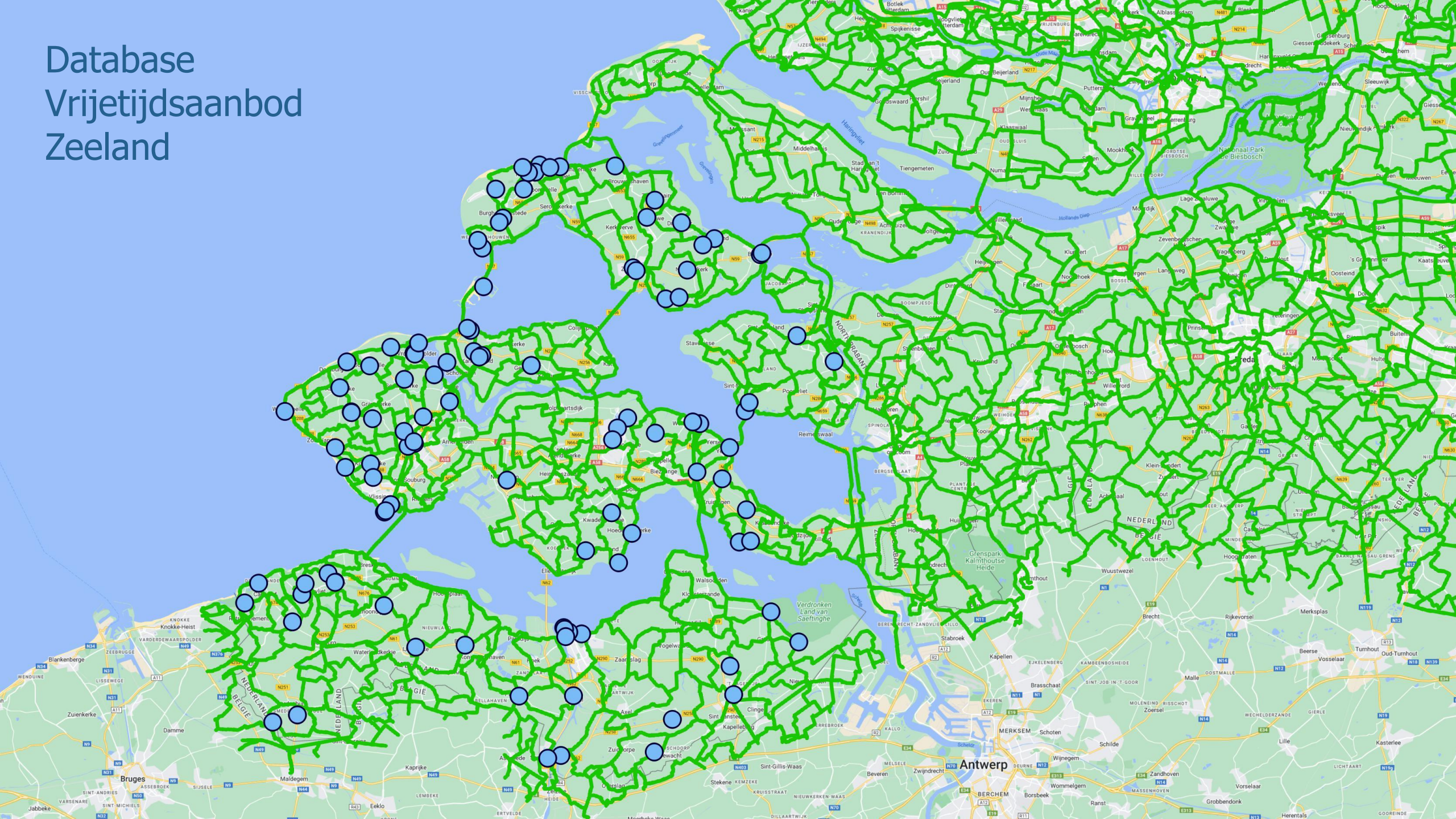
± 110



Database Vrijetijdsaanbod Zeeland



Database Vrijetijdsaanbod Zeeland





20

22

27

26

24

25

1

31

32

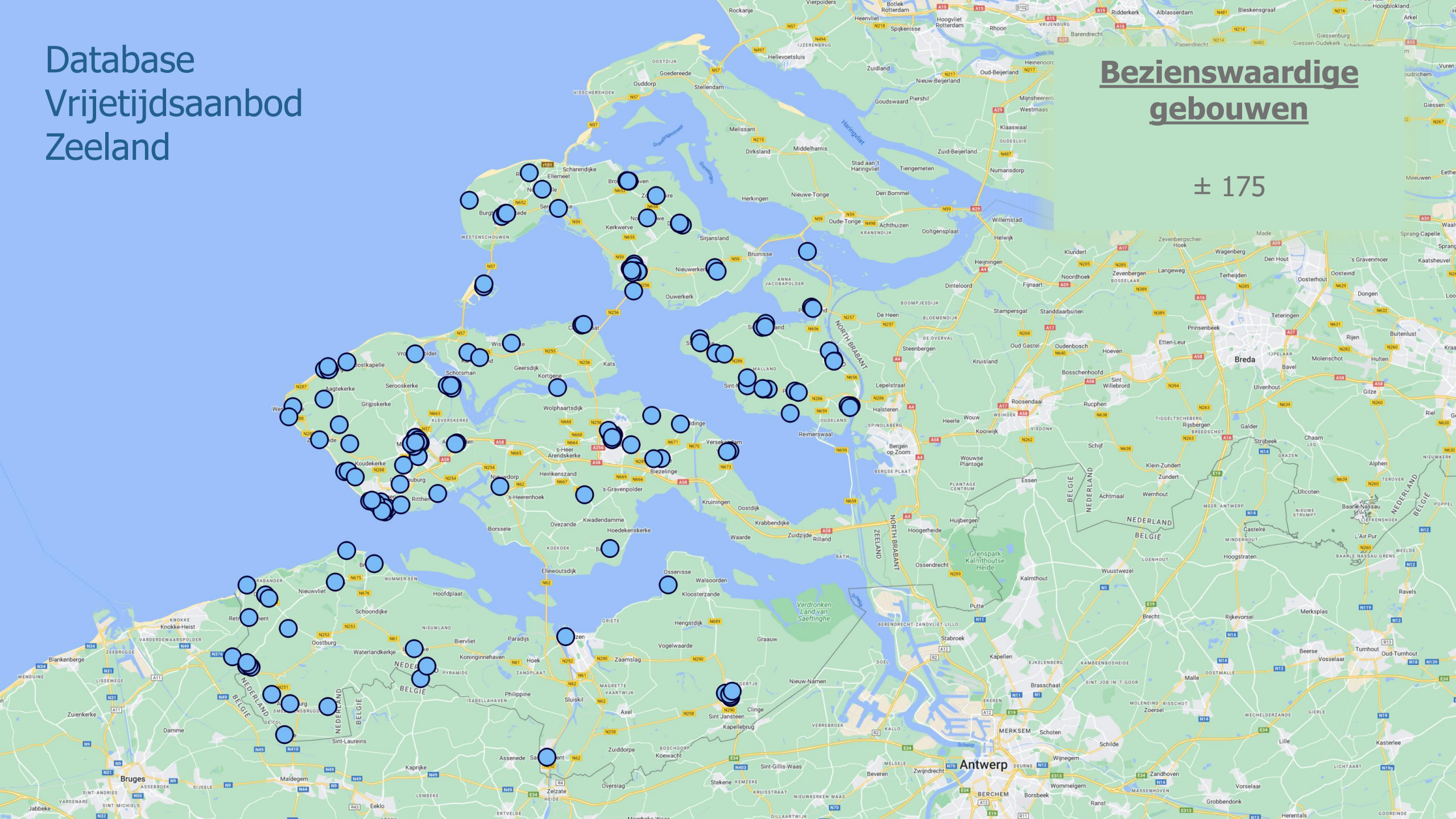
032

36

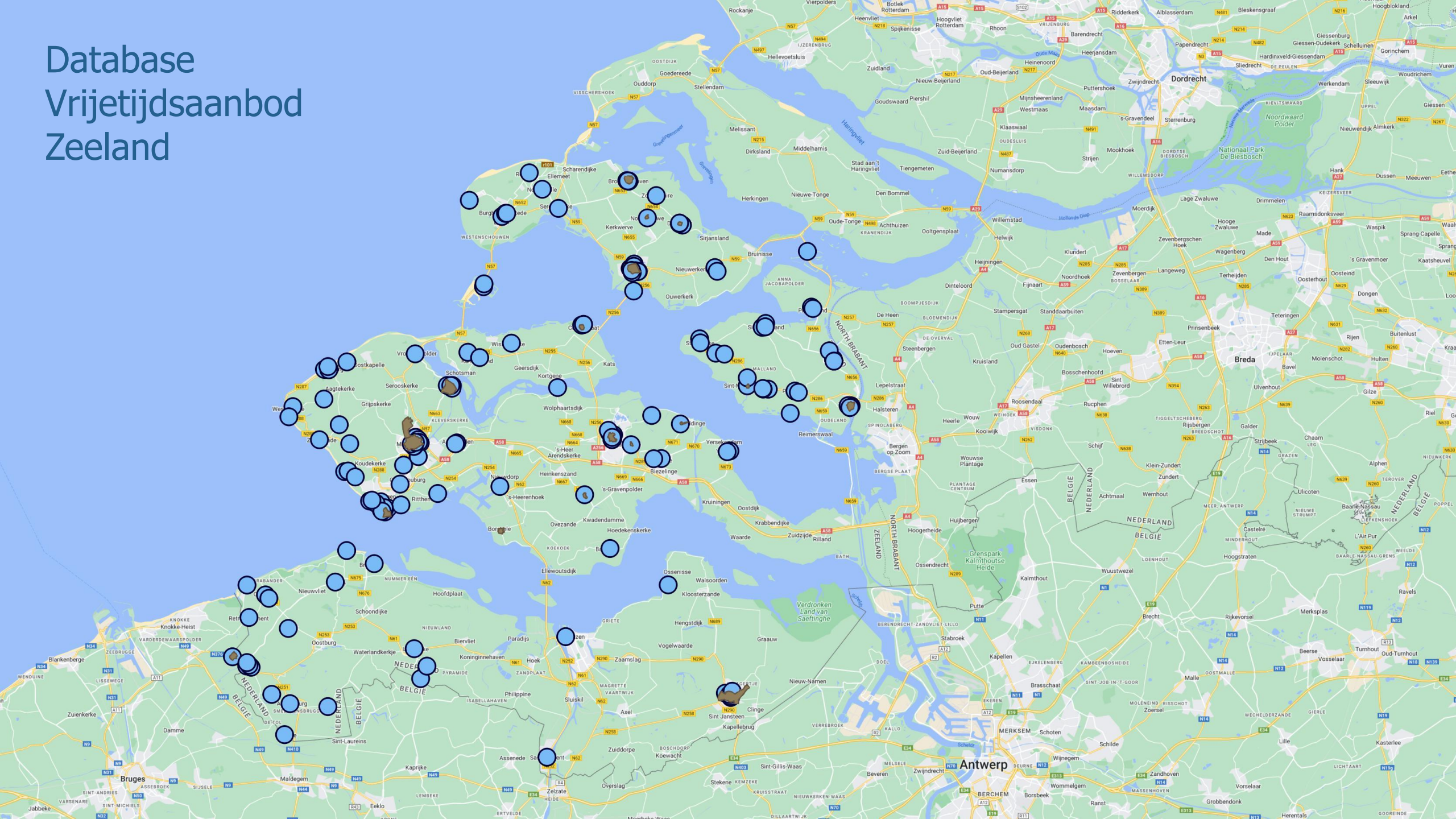
Database Vrijetijdsaanbod Zeeland

Bezienswaardige gebouwen

± 175



Database Vrijetijdsaanbod Zeeland







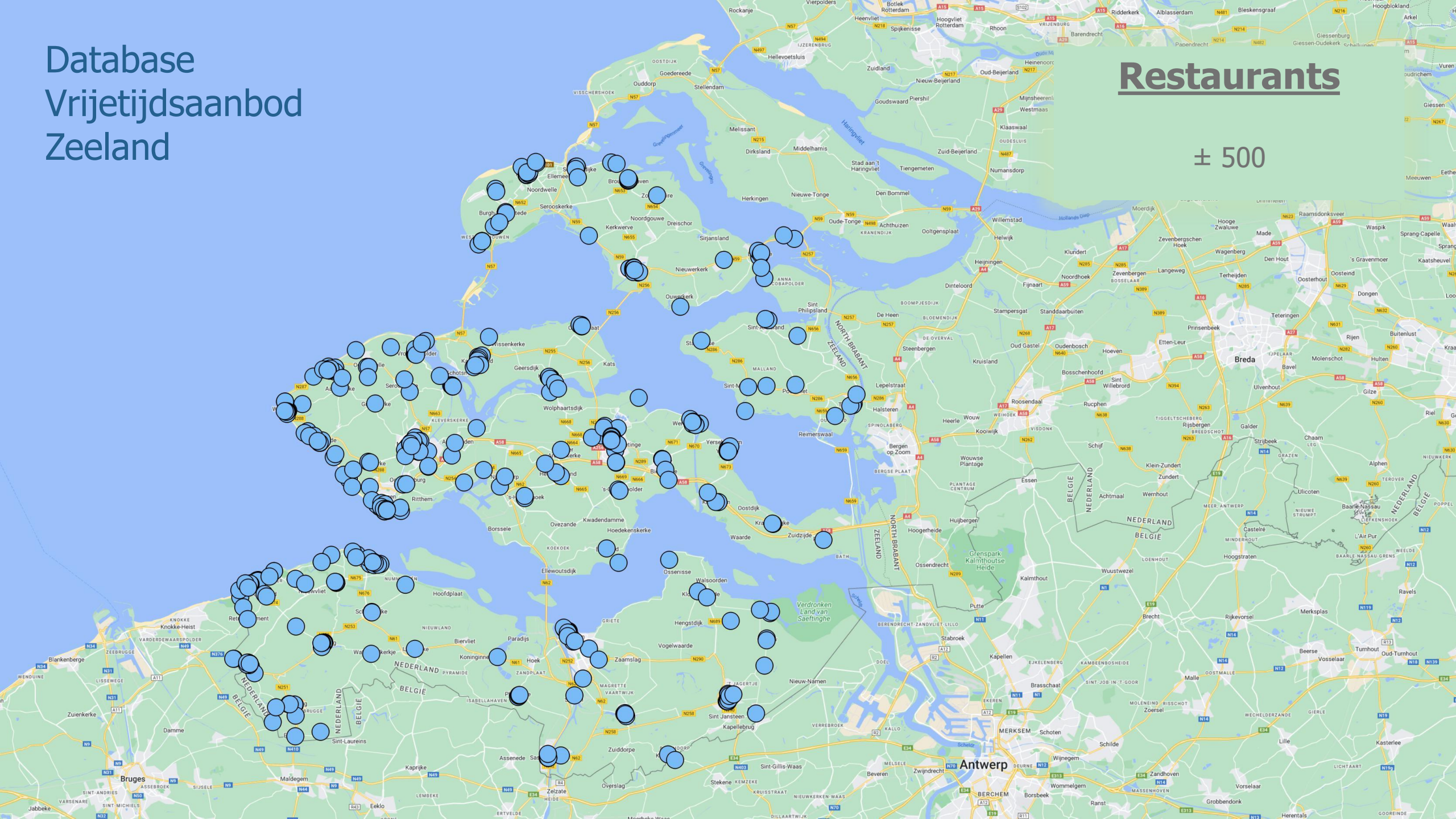




Database Vrijetijdsaanbod Zeeland

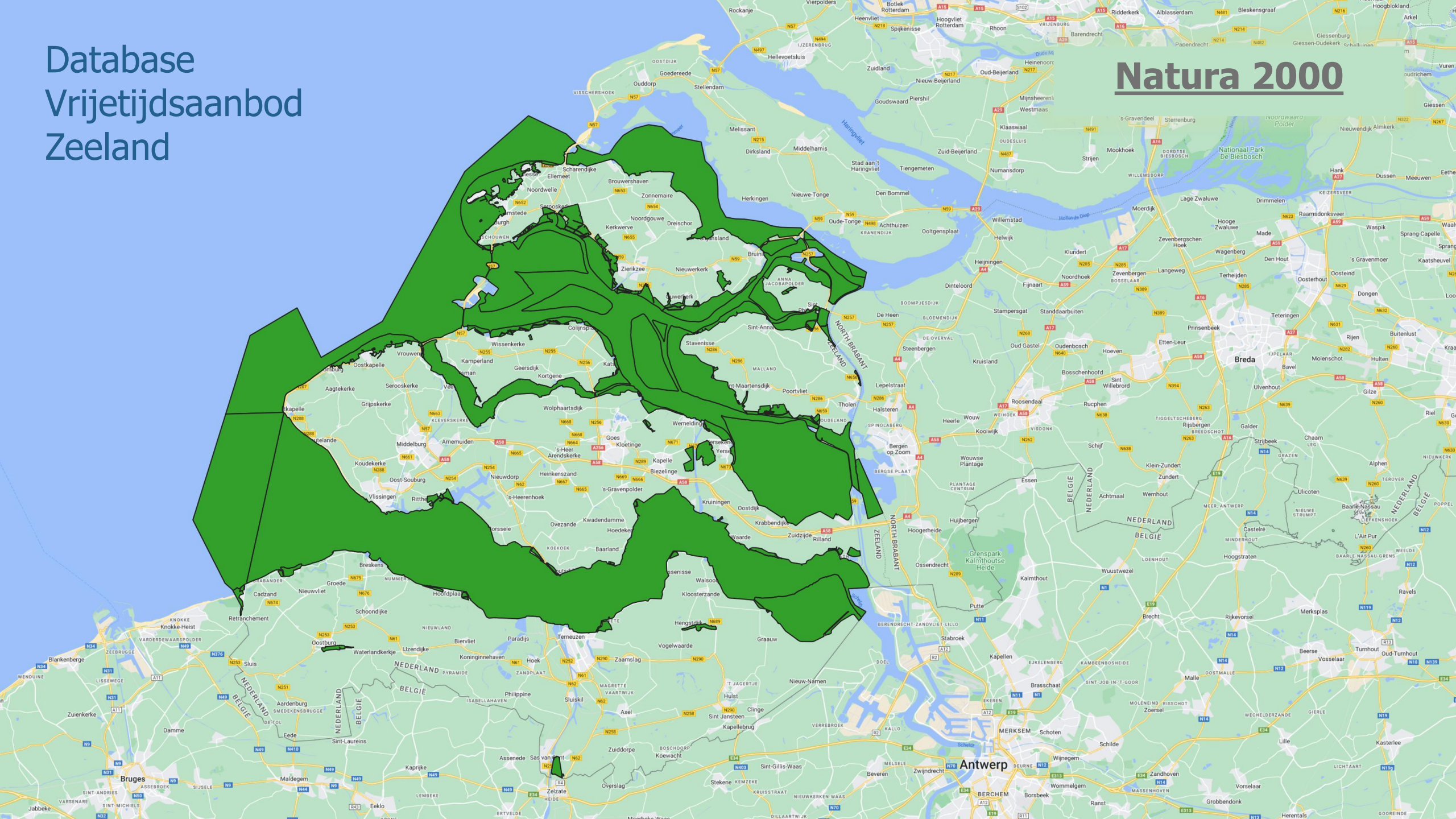
Restaurants

± 500



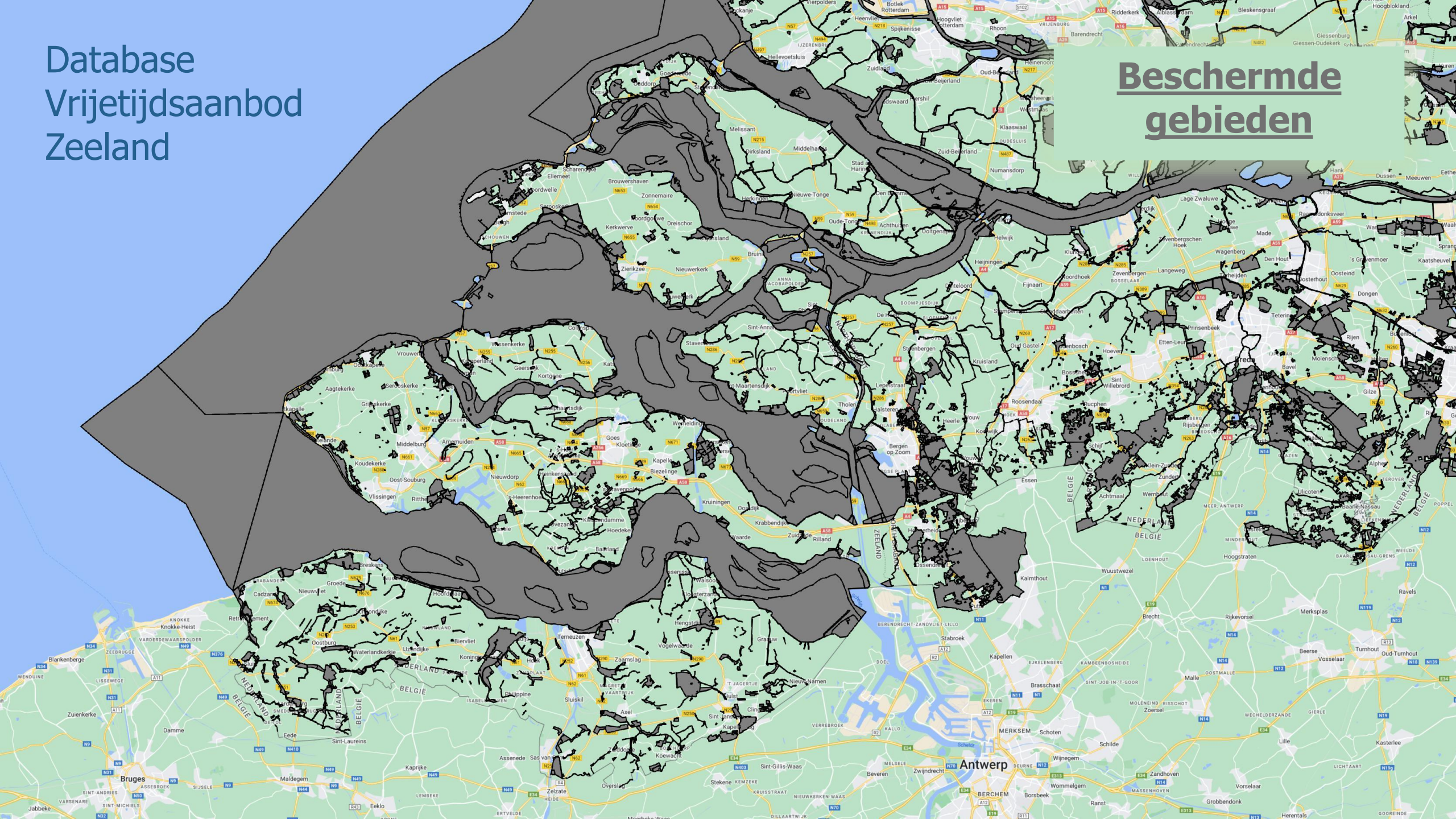
Database Vrijetijdsaanbod Zeeland

Natura 2000

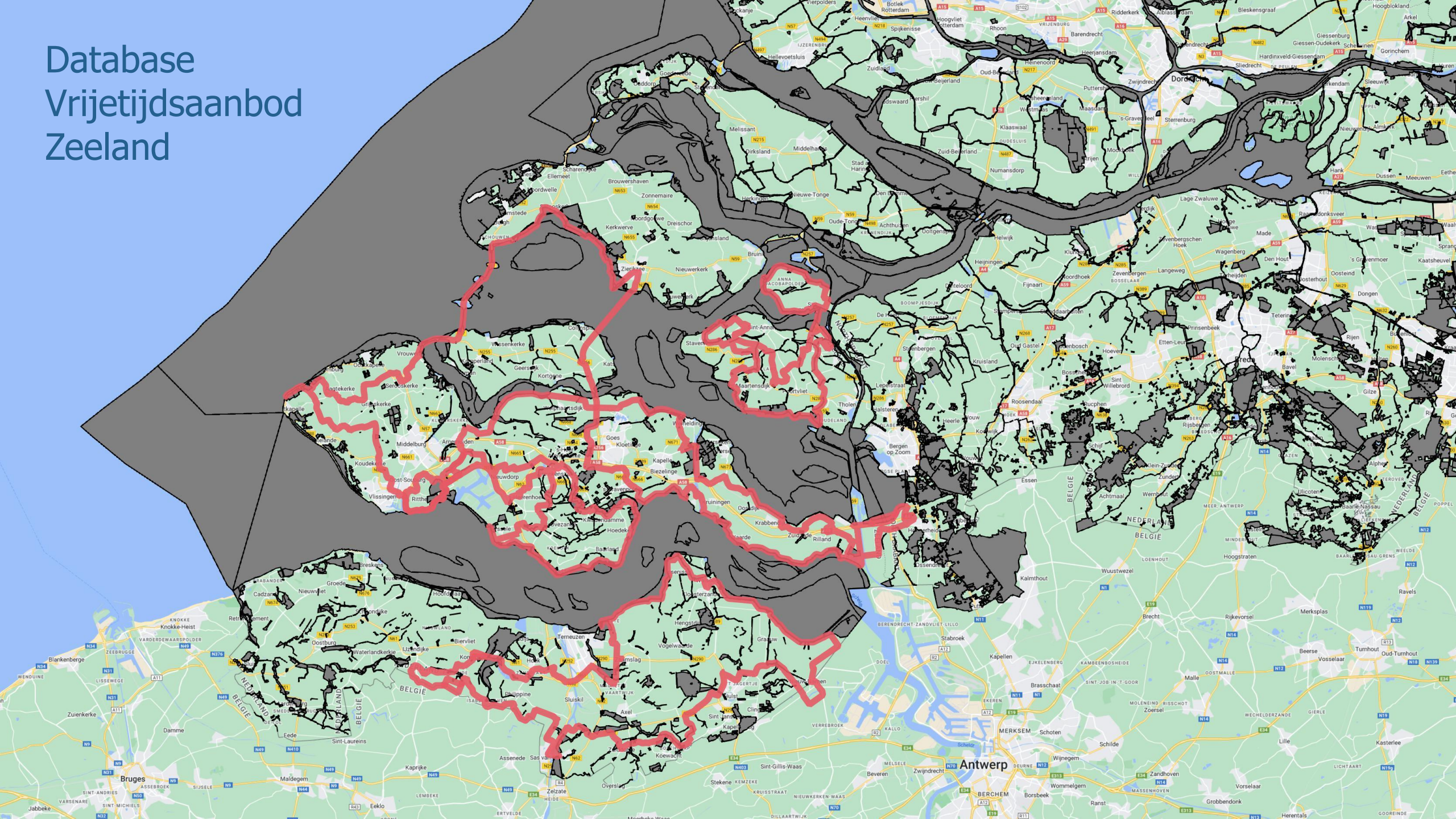


Database Vrijetijdsaanbod Zeeland

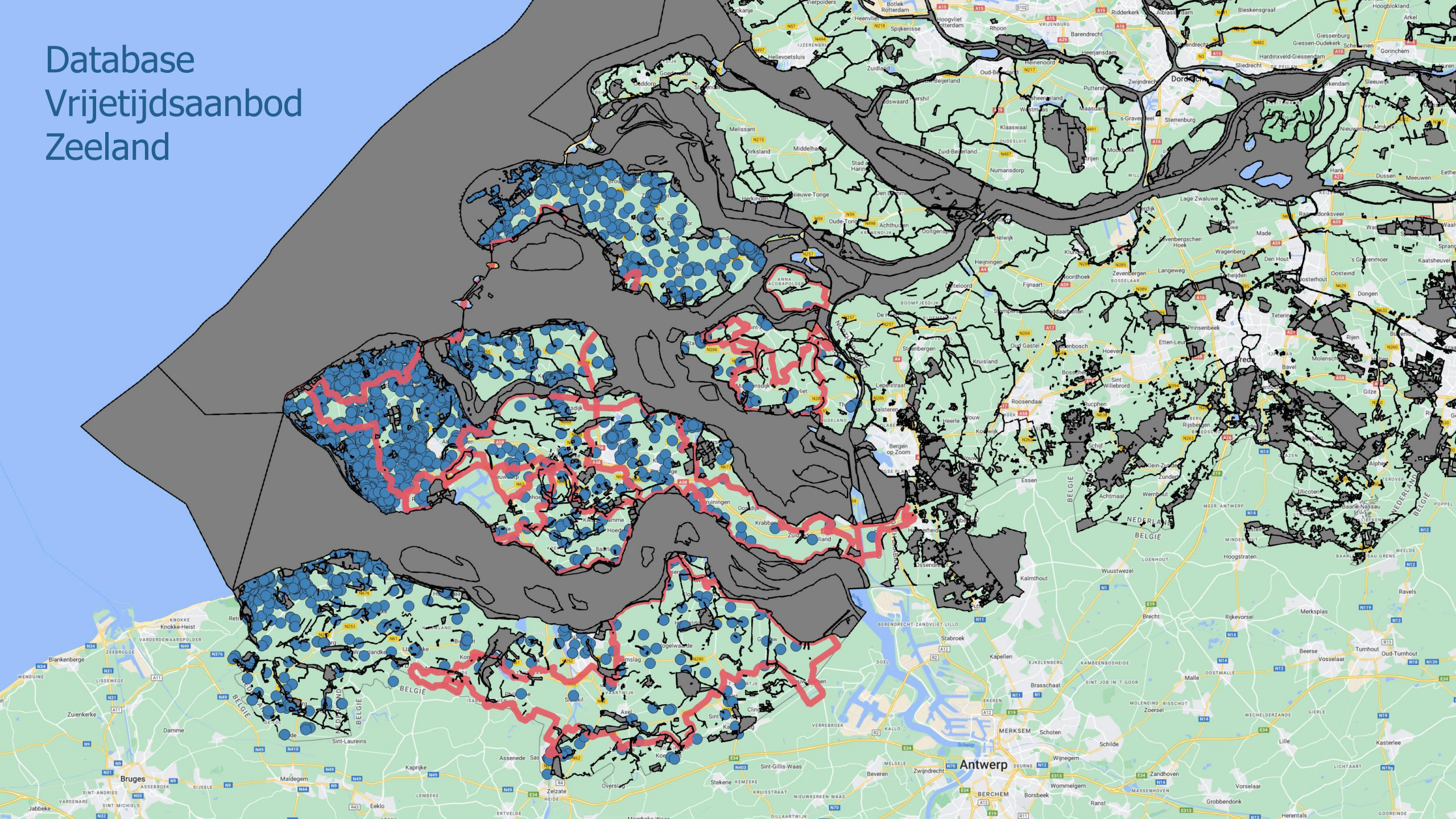
Beschermden gebieden



Database Vrijetijdsaanbod Zeeland



Database Vrijetijdsaanbod Zeeland





KENNISCENTRUM
.....
KUSTTOERISME