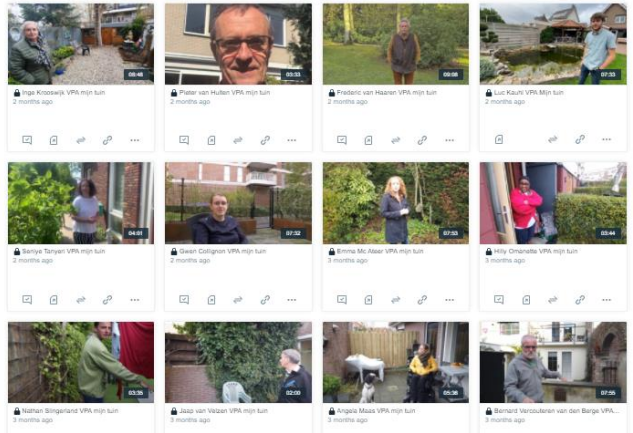


RAAK BPIKA belevingsonderzoek

Van waterrobuust naar klimaatbestendig - St. Jan



Van waterrobuust naar klimaatbestendig - St. Jan

Patrick de Groot, Sven van Hamme & Henk Wagenaar | 26 april 2021

Introductie Probleem Samenwerking Maatregelen Hittestress Tot slot HZ Uni

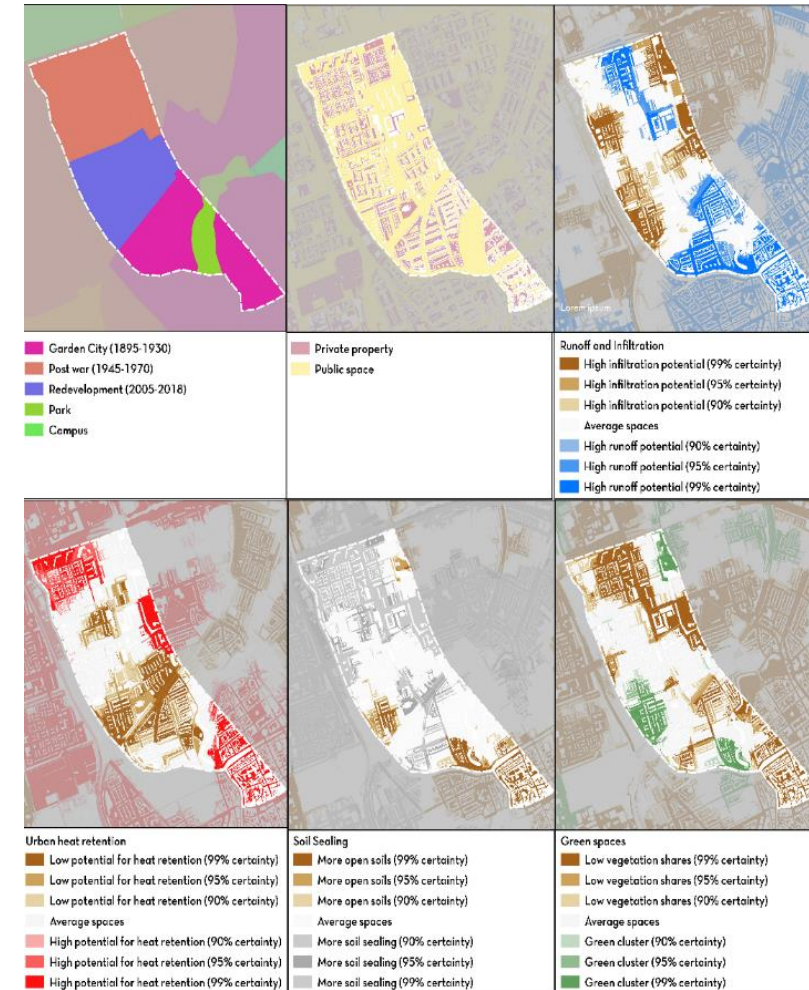
Introductie

Het klimaat verandert. Hier krijgt iedereen mee te maken.



Belevingsonderzoek in BPiKA

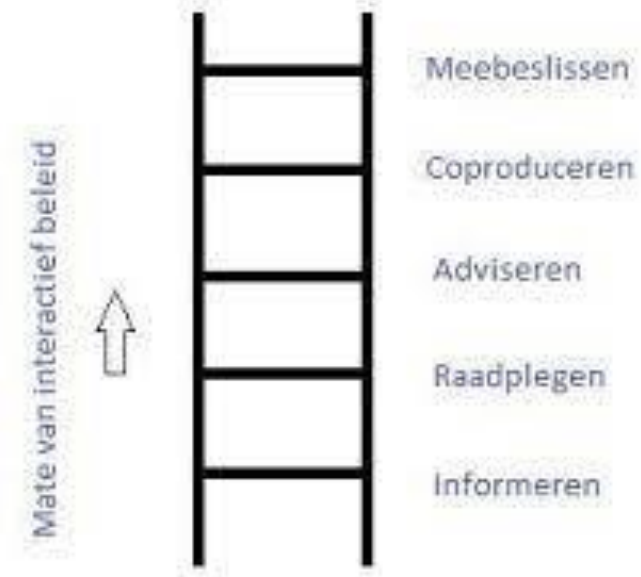
- 60% van de gemiddelde stad private ruimte
- Publieke ruimte vaak vrij inflexibel
 - Gebonden aan beheer- en onderhoudscycli
 - Veel belangen en behoeften
- Privaat eigendom is erg flexibel
 - Grondgebruik afhankelijk van wensen en Eisen
 - Bewoners
 - Eigenaars
 - Maar: Bijdrage aan adaptatie vaak onbekend
- Beleving kan helpen om bewoners te stimuleren



Belevingsonderzoek in BPiKA

- Kwalitatief en kwantitatieve onderzoeksmethoden
 - Beleven (consulteren)
 - Hoe veel mensen kennen problemen?
 - Beleving tastbaar maken
 - Beleving extreem weer in de wijk
 - Actief beleven (doen)
 - Mensen actief laten beleven

Participatieladder (Edelenbos en Monnikhof 2001)



De methodieken in vogelvlucht

- Verschillende vormen belevingsonderzoek
 - Beleving consulteren
 - Vragenlijsten
 - Beleving tastbaar maken
 - Interviews
 - Wijkgesprekken
 - VPA
 - Actief beleven (doen)
 - Basisschoolopdrachten
 - Online platforms

Belevingsonderzoek jaar 1 - Consulteren

- Methodiek:
 - Enquête verspreid via flyers en mond-op-mondreclame in de wijk
 - Vragenlijst van circa 16 minuten

Onderzoek naar Extreem Weer

Welkom bij dit bewonersonderzoek over extreem weer, zoals felle regenbuien, langdurige droogte en hittegolven. Via de volgende link kan u deelnemen:

[Klik hier om de vragenlijst te starten](#)

Steden en dorpen hebben in heel Nederland steeds vaker te maken met deze vormen van extreem weer. Er is echter weinig bekend hoe bewoners deze vormen van extreem weer ervaren. Vier hogescholen doen daarom momenteel samen onderzoek in vijf gemeenten: Middelburg, Vlissingen, Rotterdam, Leeuwarden en Groningen. Met dit bewonersonderzoek willen we achterhalen welke problemen bewoners ervaren en hoe zij aankijken tegen maatregelen om overlast en andere effecten in de toekomst te beperken.

Met extreem weer bedoelen we in dit onderzoek:

- Regenbuien: veel regen in korte tijd (vaak in de zomer) die niet goed door het riool verwerkt kan

Belevingsonderzoek jaar 1 - Consulteren

- Methodiek:
 - Enquête verspreid via flyers en mond-op-mondreclame in de wijk
 - Vragenlijst van circa 16 minuten
- Resultaten
 - Lage risicobeleving
 - Hitte grootste risico
 - Droogte en neerslag laagste risico
 - Sociaal kapitaal in de wijken laag geschat
 - Verantwoordelijk voornamelijk bij de gemeente

Onderzoek naar Extreem Weer

Welkom bij dit bewonersonderzoek over extreem weer, zoals felle regenbuien, langdurige droogte en hittegolven. Via de volgende link kan u deelnemen:

[Klik hier om de vragenlijst te starten](#)

Steden en dorpen hebben in heel Nederland steeds vaker te maken met deze vormen van extreem weer. Er is echter weinig bekend hoe bewoners deze vormen van extreem weer ervaren. Vier hogescholen doen daarom momenteel samen onderzoek in vijf gemeenten: Middelburg, Vlissingen, Rotterdam, Leeuwarden en Groningen. Met dit bewonersonderzoek willen we achterhalen welke problemen bewoners ervaren en hoe zij aankijken tegen maatregelen om overlast en andere effecten in de toekomst te beperken.

Met extreem weer bedoelen we in dit onderzoek:

- Regenbuien: veel regen in korte tijd (vaak in de zomer) die niet goed door het riool verwerkt kan

Beleving tastbaar maken - Interviews

Methodiek:

- Opzet verschillend per hogeschool
- Veelal met actieve bewoners
- Visie op de wijk
- Beleving en ervaringen met weer



Beleving tastbaar maken - Interviews

Methodiek:

- Opzet verschillend per hogeschool
- Veelal met actieve bewoners
- Visie op de wijk
- Beleving en ervaringen met weer

Resultaten:

- Actieve bewoners zien en hebben een gevoel bij de effecten hitte en wateroverlast in de wijk
- Er komt regelmatig ter sprake dat gemiddelde inwoners er weinig last van hebben



Beleving tastbaar maken - Wijkgesprekken

Methodiek:

- Bewoners vooral uitgenodigd n.a.v. eigen hittemetingen. Daarnaast via wijkraden en wijkcoördinator
- Bewust gekozen (want online) voor kleiner gezelschap
- In twee wijken uitgevoerd



Beleving tastbaar maken - Wijkgesprekken

Methodiek:

- Bewoners vooral uitgenodigd n.a.v. eigen hitemetingen. Daarnaast via wijkraden en wijkcoördinator
- Bewust gekozen (want online) voor kleiner gezelschap
- In twee wijken uitgevoerd

Resultaten:

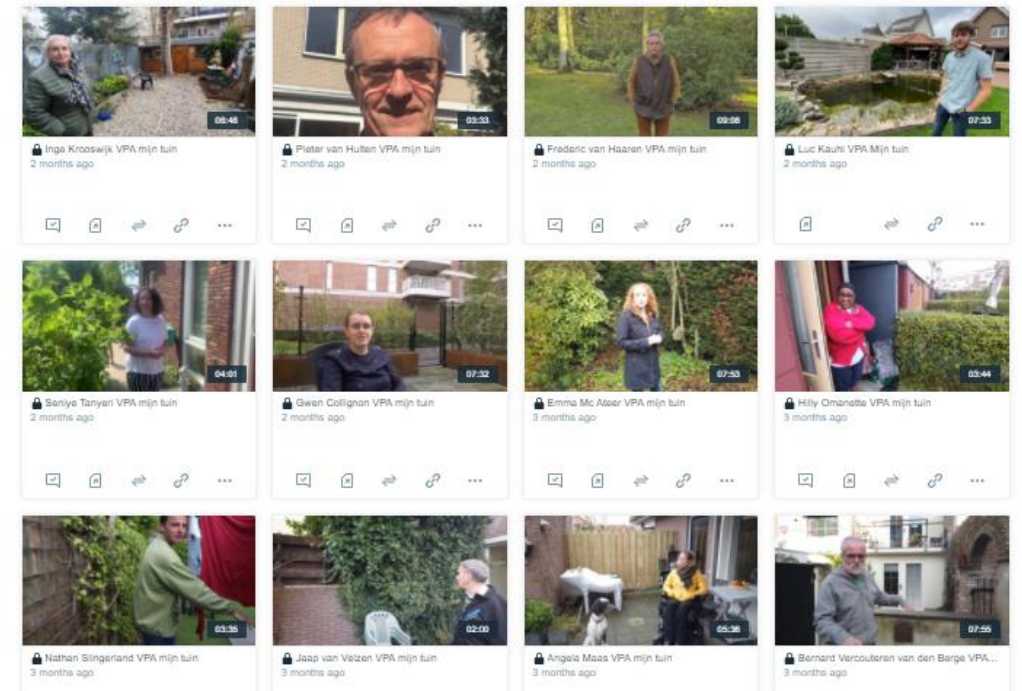
- Deelnemende bewoners ervaren hittestress en zoeken hulp
- Bewoners ondersteunen gemeente met ideeën
- Bewoners kunnen moeizaam tot implementatie komen
- Weinig animo voor cocreatief proces



Beleving tastbaar maken - VPA

Methodiek

- Korte video's over tuinen
- Het perspectief van de respondent staat centraal
- Doel: kijkers meenemen in de wereld van de bewoners



Beleving tastbaar maken - VPA

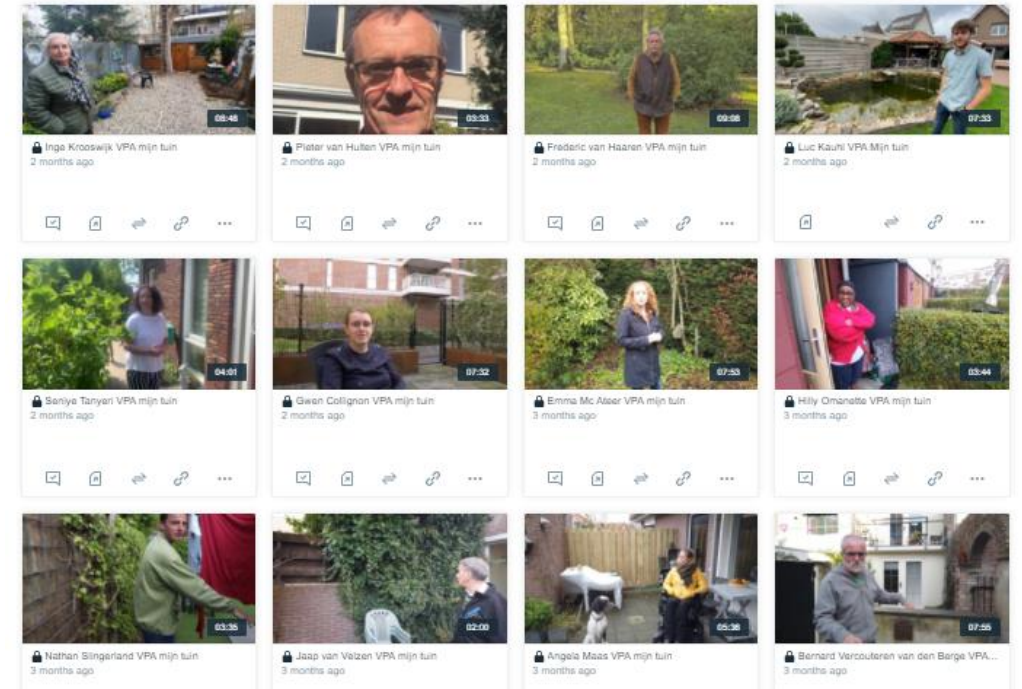
Methodiek

- Korte video's over tuinen
- Het perspectief van de respondent staat centraal
- Doel: kijkers meenemen in de wereld van de bewoners

Resultaten:

- Neem het perspectief van bewoners mee bij participatie

“We hebben eigenlijk bewust voor kunstgras gekozen, want uh weinig onderhoud en daardoor verstoor je de natuur niet toe. Als je straks gaat maaien dan alle bijtjes die zich daar nestelen die worden dan wakker geschud”



Actief beleven - Kinderen

Methodiek

- Lespakket voor drie weken
- Het grote plaatje
- Klimaat in de straat
- Wat kan je zelf doen?



Actief beleven - Kinderen

Methodiek

- Lespakket voor drie weken
- Het grote plaatje
- Klimaat in de straat
- Wat kan je zelf doen?

Resultaten:

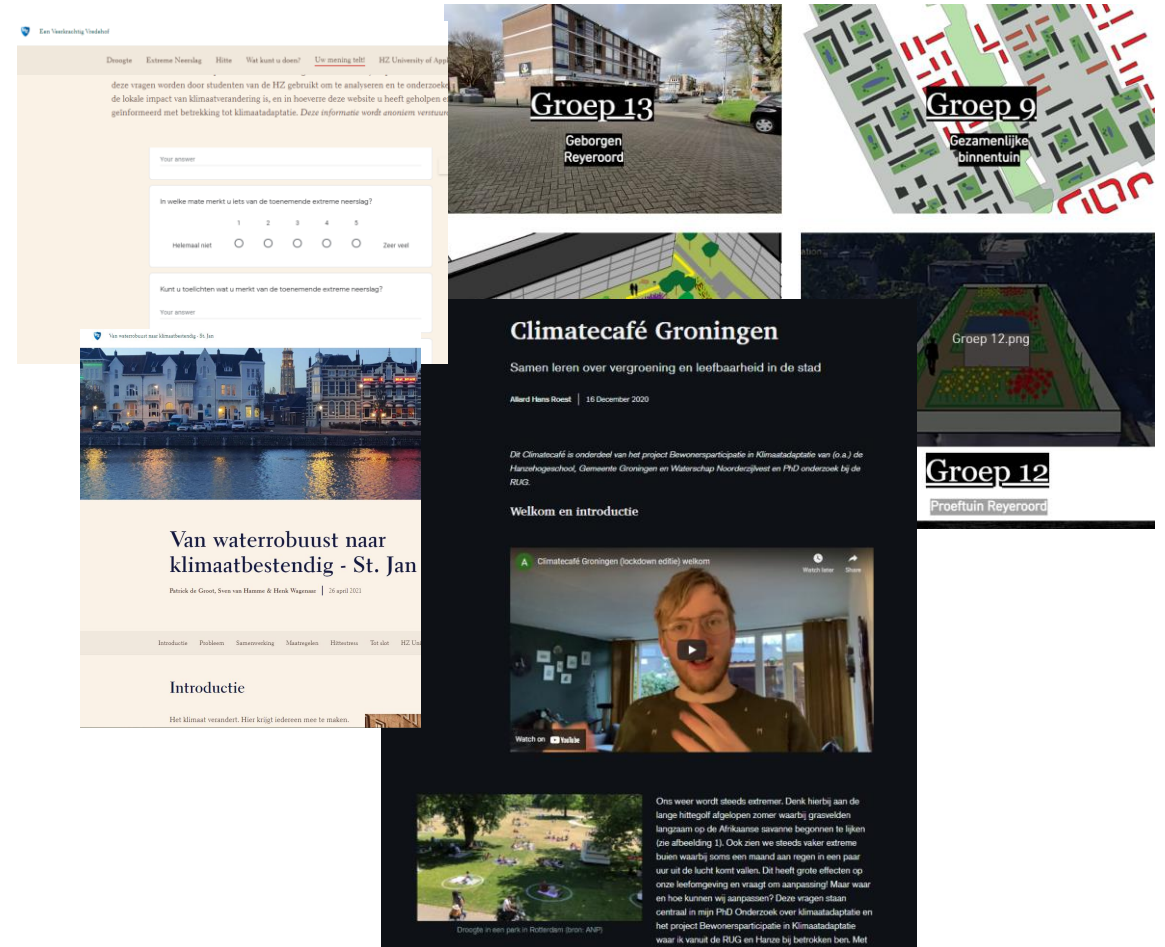
- Groep 8 van deelnemende school heeft weinig last van extreem weer



Bewoners actief laten beleven - Online

Methodiek

- Websites met mogelijke maatregelen per wijk
 - Informeren
- Vragenlijsten voor bewoners
 - Beleving bevragen
- Experimenten en ontwerpuitdagingen
 - Actief beleven en activeren



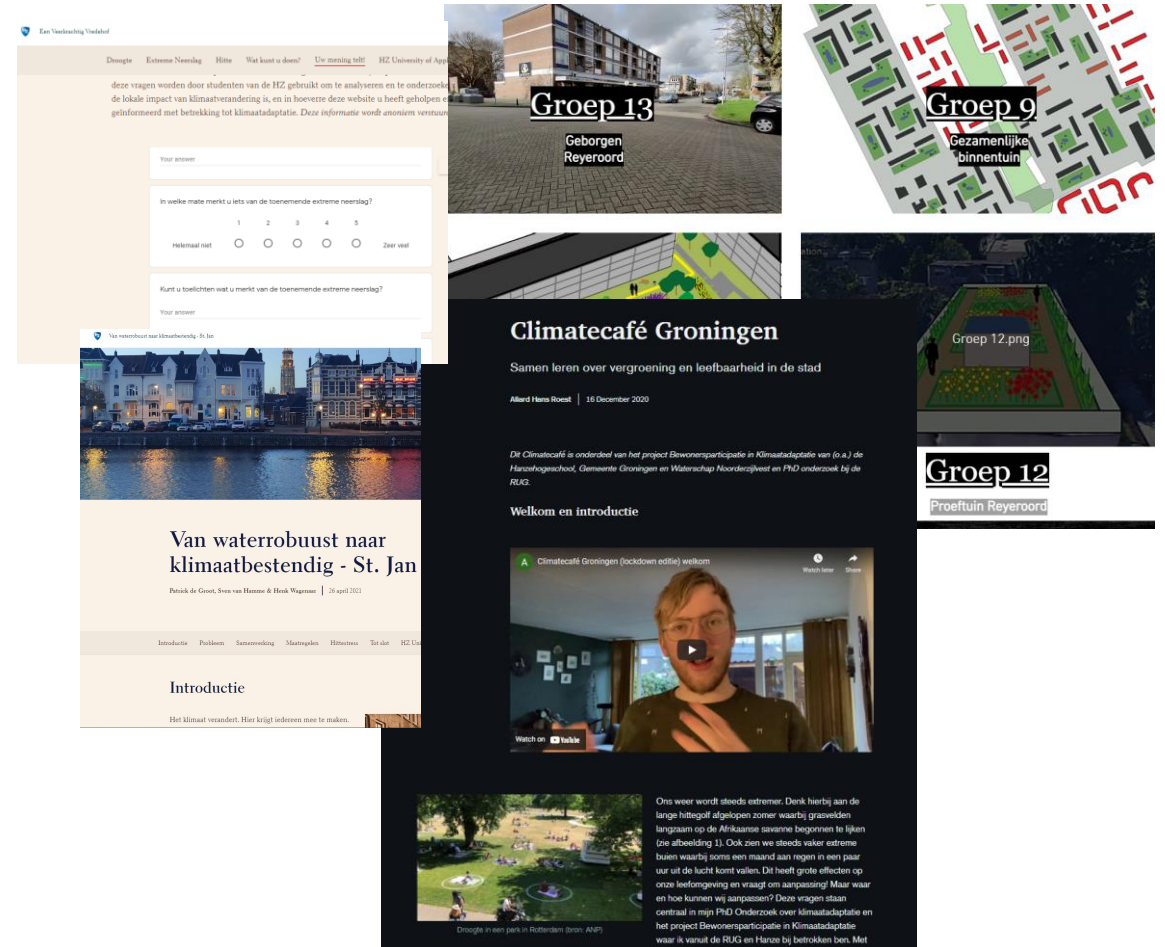
Bewoners actief laten beleven - Online

Methodiek

- Websites met mogelijke maatregelen per wijk
 - Informeren
- Vragenlijsten voor bewoners
 - Beleving bevragen
- Experimenten en ontwerpuitdagingen
 - Actief beleven en activeren

Resultaten

- Hitte het meest ervaren onder bewoners
- Klimaatadaptatie onder actieve bewoners bekend
- Ondergeschikt aan andere thema's in de wijk



Voorlopige conclusies

Beleving kan op verschillende manieren worden gemeten

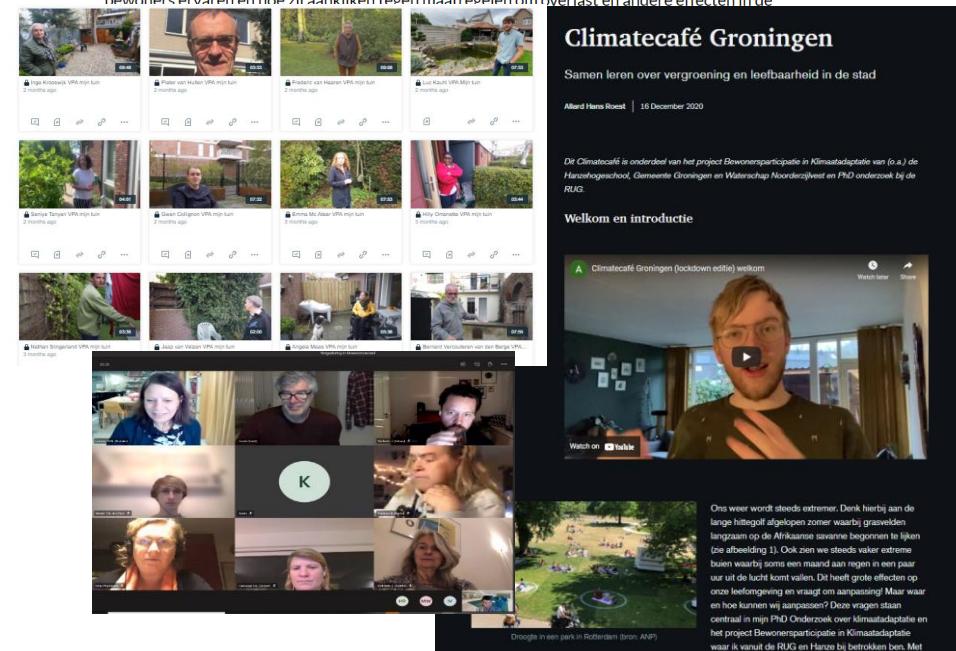
- Consulteren
 - Ervaringen ophalen
 - Actief beleven
-
- Iedereen beleeft extreem weer anders
 - Hitte komt erg vaak naar voren in gesprekken met bewoners
 - Droogte en regen worden vaak kort maar hevig ervaren
 - Maar wat betekent dit voor participatie?
 - Over 15 minuten meer!

Onderzoek naar Extreem Weer

Welkom bij dit bewonersonderzoek over extreem weer, zoals felle regenbuien, langdurige droogte en hittegolven. Via de volgende link kan u deelnemen:

[Klik hier om de vragenlijst te starten](#)

Steden en dorpen hebben in heel Nederland steeds vaker te maken met deze vormen van extreem weer. Er is echter weinig bekend hoe bewoners deze vormen van extreem weer ervaren. Vier hogescholen doen daarom momenteel samen onderzoek in vijf gemeenten: Middelburg, Vlissingen, Rotterdam, Leeuwarden en Groningen. Met dit bewonersonderzoek willen we achterhalen welke problemen bewoners ervaren en hoe zij aankijken tegen maatregelen om overlast en andere effecten in de



Stellingen

Stelling 1:

Bij uitvoeringsplannen voor adaptatie in een wijk is het meest belangrijk dat rekening wordt gehouden met:

- a. De beleving van bewoners
- b. Uitkomsten van de klimaatstresstest

Stelling 2:

Om bewoners te stimuleren hun buurt klimaatbestendiger te maken is het belangrijkste om:

- a. Inwoners te stimuleren met informatie en goede voorbeelden
- b. Via wet- en regelgeving inwoners dwingen om klimaatadaptieve maatregelen te nemen